

経営近況報告会

2005/12/22



目次

- 当社の概要 3
- 05年9月期の状況 9
- 今後の展開 15
- 06年9月期の見通し 34

Cautionary Note Regarding Forward-Looking Statements

本日ご説明申し上げる業界の動向や分析、及び今後の見通し、戦略等は、現在入手可能な情報から弊社の経営者が判断したものでありますが、様々な要素により将来の事業を取り巻く環境が大きく変動することもあり得ます。従いまして、将来の戦略及び業績等につきまして本日ご説明致します内容と大きく異なる可能性がございますことをご了承ください。

当社の概要



1. 会社概要

- 社名： ジョルダン株式会社 (Jorudan Co., Ltd.)
- 設立： 1979年12月
(株)ジョルダン情報サービスとして設立
- 社名の由来： ジョルダン = 19世紀のフランスの数学者
(トポロジーの基礎概念を深化させる)
- 資本金： 2億7,737万5,000円 (2005年9月末)
- 発行済株式数： 5,255,000株 (2005年9月末)
- 決算期： 9月30日
- 本店所在地： 東京都新宿区新宿二丁目1番9号
- 代表者： 代表取締役社長 佐藤 俊和
- 従業員数： 57名 (連結、2005年9月末)
- 関係会社： コンパスティービー (株)
(株)ジェイ・オフタイム

2. 事業内容

□ 乗換案内事業

■ 事業の概略

- 「乗換案内エンジン」(経路・運賃・時刻表等の検索を行うプログラムの基礎部分)を開発し、これを各プラットフォーム向けに提供

■ インターネット

- 携帯版: i-mode、Vodafone live!、EZweb の公式サイト
 - 「乗換案内」(無料版)・「乗換案内NEXT」(有料版)
- PCインターネット版: 当社ホームページでの提供
 - 「乗換案内」(無料版)・「乗換案内PREMIUM」(有料版)
- 広告
 - 無料版「乗換案内」の広告スペースを販売

- 個人(パソコン)向け
 - パソコンにインストールして使用(Windows、Mac等)
- 法人向け(主にサーバにインストール)
 - 企業内イントラネット経由での使用
 - 業務システム等への組み込み
 - 旅費精算の機能を提供
- 旅行
 - 「乗換案内」の利用者等に旅行商品を提供
 - 「乗換案内トラベル」(PCインターネット)
 - 「トラベルカウンター」(携帯)

□ マルチメディア事業

- 携帯電話向けゲーム
- 電子書籍

□ その他

- 受託ソフトウェア開発
- 専門学校での講義

3. 事業環境

- 乗換案内競合サービス
 - 駅すぱあと(ヴァル研究所)
 - パソコン版・法人版がメイン
 - インターネットは検索エンジン提供のみ(Yahoo!等)
 - 駅探(駅前探険倶楽部)
 - 携帯版・インターネット版がメイン
 - NAVITIME(ナビタイムジャパン)
 - 徒歩等を含めたルート検索がメイン
 - EZナビウォーク
 - JRトラベルナビゲータ(JR東日本企画)

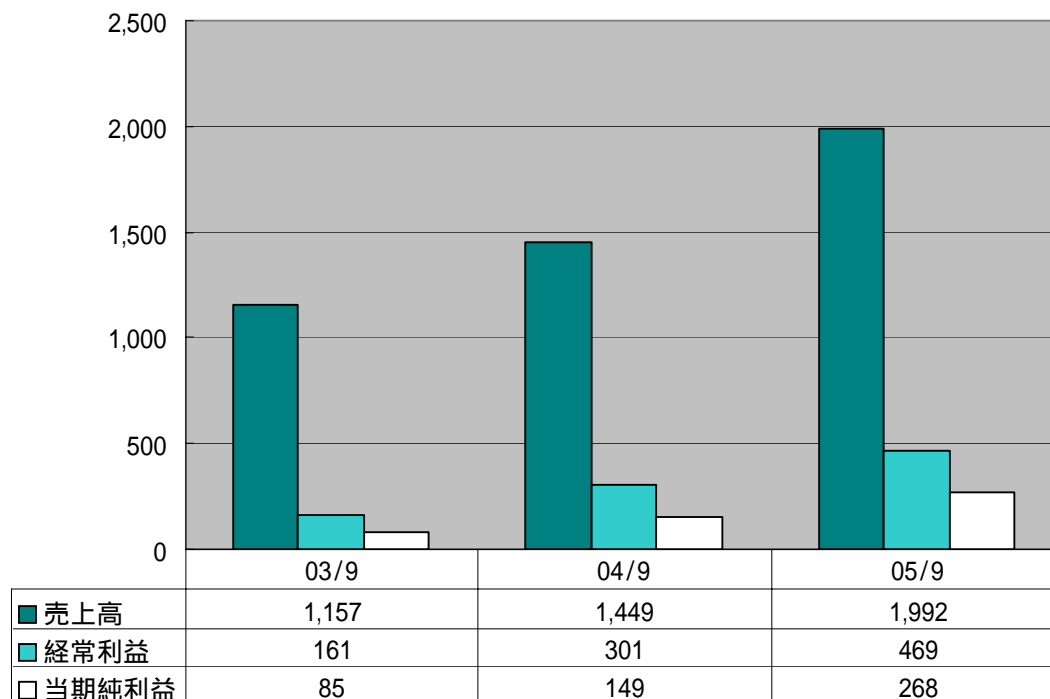
05年9月期の状況



1. 経営成績

- 売上高 : 1,992,061 千円 (前年同期比 37.5%増)
- 経常利益 : 469,028 千円 (前年同期比 56.0%増)
- 当期純利益 : 268,013 千円 (前年同期比 80.1%増)

(単位:百万円)



□ 要約損益計算書

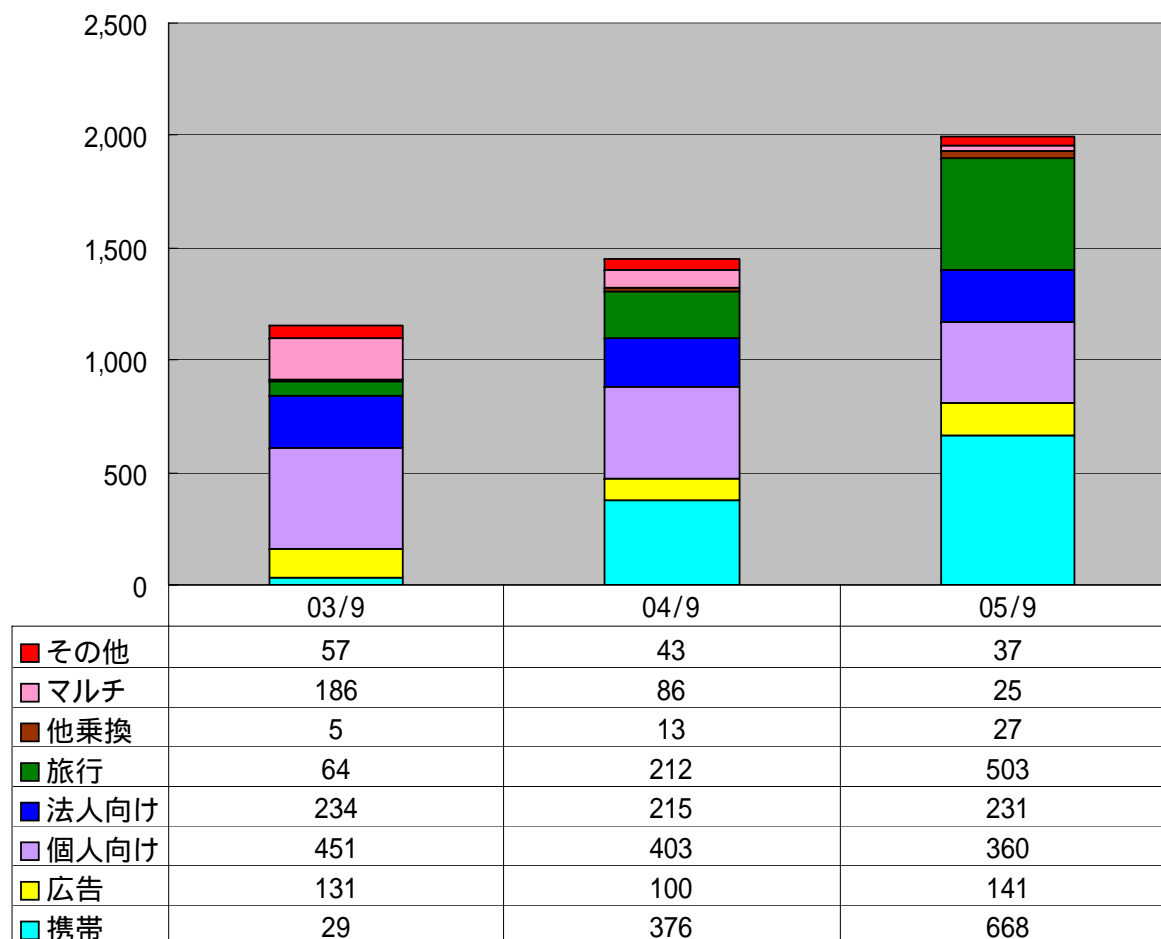
(単位:百万円)

科目	前期		前年同期比		当期	
	金額	構成比	増減	増加率	金額	構成比
売上高	1,449	100.0%	543	37.5%	1,992	100.0%
売上総利益	727	50.2%	281	38.6%	1,008	50.6%
販管費	427	29.5%			539	27.1%
営業利益	300	20.7%	168	55.9%	468	23.5%
営業外損益	1	0.1%			1	0.0%
経常利益	301	20.8%	168	56.0%	469	23.5%
特別損益	20	1.4%			7	0.3%
税調整前利益	281	19.4%	181	64.3%	462	23.2%
当期純利益	149	10.3%	119	80.1%	268	13.5%

2. 製品・サービス別の状況

□ 製品・サービス別売上高

(単位:百万円)



乗換案内

□ 売上減少

■ 個人(パソコン)向け

- 店頭販売パッケージの売上減少

■ マルチメディア事業

- 家庭用ゲームの新規開発を行っていない

□ 売上増加

■ 携帯

□ 携帯向け有料サービス「乗換案内NEXT」

- 2005年9月末会員数:338,000人

■ 旅行

□ インターネットでの販売が増加

■ 広告

■ 法人向け

今後の展開



1. 業界動向

□ 携帯電話

- 番号ポータビリティ
- 新規参入キャリア
 - 1.7GHz帯: BBモバイル、イー・モバイル
 - 2GHz帯: アイピーモバイル
- 通信料低下(定額化)

□ PCインターネット

- 「Web 2nd Generation」
- リッチコンテンツがスムーズに動作

2. 「第三の創業」へ

□ 第一期

- 創業から「乗換案内」発売まで
- がむしゃらさ・スピード感
とにかく挑戦しようとする風土と力

□ 第二期

- 「乗換案内」発売から現在まで
- マネジメント力・リスク管理力
科学的な思考とやり方

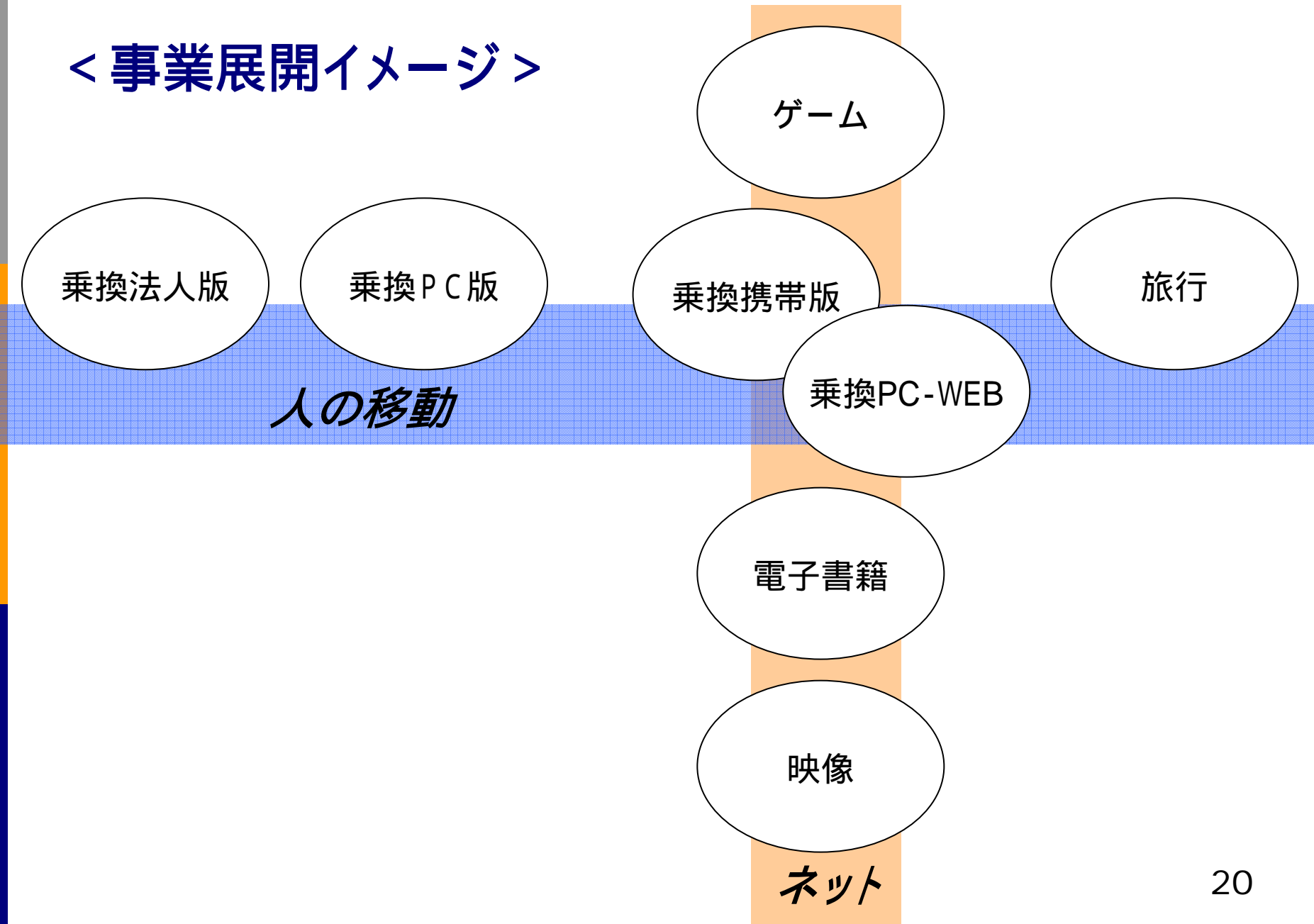
□ 「第三の創業」

- 「第二期」の科学的な思考を基本に据えつつ、「第一期」のがむしゃらさ・スピード感といった原点に立ち返り、とにかく挑戦しようとする風土と力を改めて再確認する。
- ゼロからの創業と同じように、余裕のない立場で「一発必中」「一点突破全面展開」の事業を作り出す。

3. 経営戦略

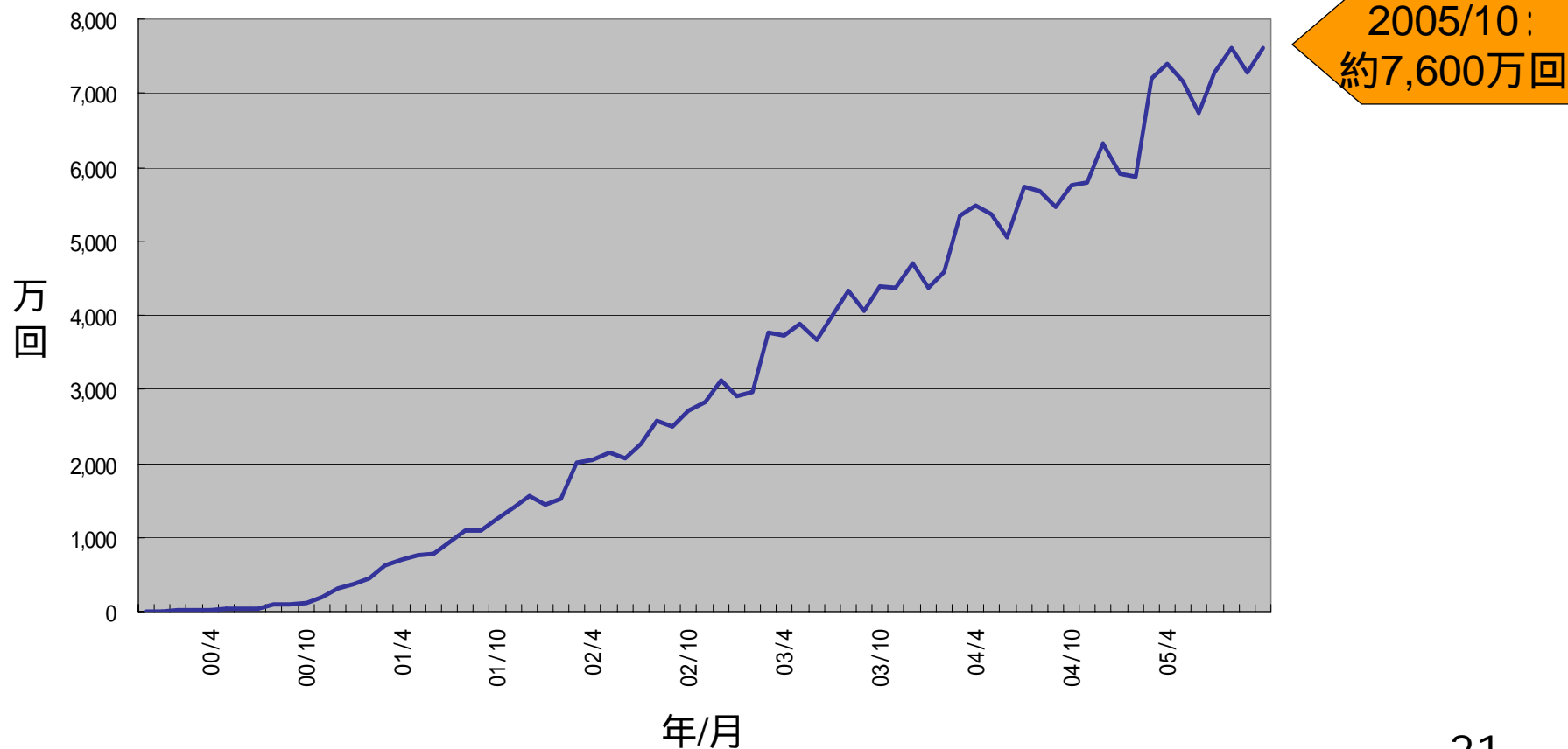
- 携帯・PCインターネットの無料版「乗換案内」を事業基盤に
 - 無料版「乗換案内」を事業基盤として縦横に展開
 - 横軸：「人の移動」を扱うソフト・サービス
 - 「乗換案内エンジン」やデータが共通
 - 「移動に関するワンストップサービス」へ
 - 縦軸：インターネット向けサービス・コンテンツ
 - 「乗換案内」の利用者を誘導

< 事業展開イメージ >



■ 携帯版「乗換案内」

< 携帯版「乗換案内」の検索回数推移(月間) >



- 携帯サイトとしては代表的なサイトに
 - 同種サービスでは3キャリアとも最上位に位置
 - 「乗換案内」の検索数が月間7,600万回
携帯電話のインターネット契約数が
05年9月末で7,700万件
 - 月間利用者数(月に1回でも使った人):570万人
 - 「AD乗換案内」がiモードスタイル誌主催の
「iモードサイト大賞2005」にて
「公式サイト総合大賞1位」を受賞

□ リニューアル

- EZweb版をXHTML対応に 10/19実施

< 乗換案内 for EZweb >

乗換案内
 [リニューアルのご連絡](#)
[おとけ高速バス](#)
[乗換案内 NEXT](#)

1 [乗換案内](#)
2 [終電乗換案内](#)
 [GPSで最寄駅](#)
[*ｽｰｯﾃﾞｵﾌﾞﾀｲﾑ](#)
3 [時刻表](#)
4 [終電時刻表](#)
5 [空路時刻表](#)
6 [新幹線時刻表](#)

トップページ

◆乗換案内

銀座

立川

日付

時刻

出発 到着

0 [メニュー](#)

検索入力画面

1/4 [早][楽]

50分
700円

銀座21:57
 東京メトロ丸ノ内線(荻窪行) 8分 ¥160
 ▼ 待ち7分
 四ッ谷22:12
 中央線特快(高尾行)
 35分 ¥540
 ▼
 立川22:47

検索結果画面

- PCインターネット版「乗換案内」
 - 当社ホームページ (www.jorudan.co.jp) にて提供
 - リニューアル・機能追加 10月以降順次

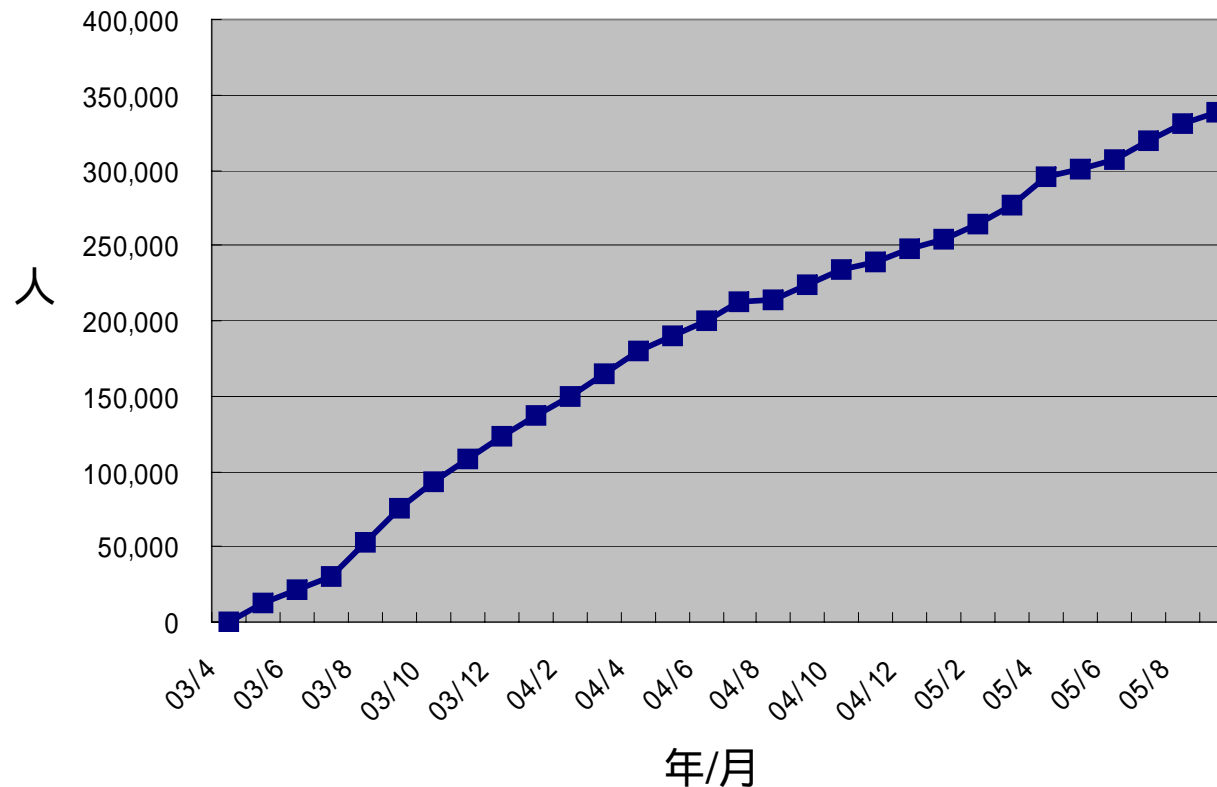
<リニューアル後の当社ホームページ>



- PCインターネットからのものづくりのトライアル
 - 自由なサービスの場としてのPCインターネット
 - 「2nd Generation」としてのPCインターネット

- 乗換案内事業 (P.20「人の移動」の軸)
 - 「乗換案内NEXT」

< 「乗換案内NEXT」の月末会員数推移 >



05年9月末:
338,000人

□ サービス概要

- 2003年5月正式スタート
- 月額210円(税込)
- 4キャリア対応
 - ウィルコム「AIR-EDGE PHONE」版
8/10開始

□ 機能・コンテンツの充実

- 継続的な新機能追加
- 携帯電話の新機種・新機能への対応
- 季節限定コンテンツの提供
 - 「2005年イルミネーション特集」 12/7開始

< 乗換案内NEXT >



乗換案内NEXT
[私ま^らで旅に出る](#)
[トラベルカウンター](#) **OPEN**

- ① [乗換案内](#)
 ↳ 終電・定期代・パス
- ② [Myルート](#)
- ③ [Myポイント](#)
- ④ [時刻表](#)
- ⑤ [エリアから最寄駅](#)
- ⑥ [鉄道運行情報](#)
- ⑦ [駅・タウン情報](#)
 ↳ 判^り 器^も 天^気 気^も
- ≡ [今夜の宿](#)
 ↳ 駅から探す宿予約
- [トラベルカウンター](#)
 ↳ 旅行相談^も 予^約 **NEW**
- ⑧ [アプリ](#)
 ↳ 検索アプリ登場
- ⑨ [旅費^を](#)
 ↳ 交通費^をチェック
- 🔄 [登録・条件設定](#)
 ↳ 定期登録^も コ^ンテ^ンツ

< AD乗換案内 >

■ 広告

□ バナー

- 「乗換案内」の利用者・回数の増加
- バナー表示のセグメンテーション

□ その他

- 新たな広告スペースを開発
- キャンペーン企画等



AD乗換案内
 ジョルダン(株)
[通学定期🐾はくら?](#)
[乗換案内NEXT](#)

- ① [乗換案内](#)
- ② [終電乗換案内](#)
- # [今夜の宿](#)
- ③ [時刻表](#)
- ④ [終電時刻表](#)
- ⑤ [空路時刻表](#)
- ⑥ [新幹線時刻表](#)
- ⑦ [ご案内](#)
- ⑧ [📱アプリ](#)
- 📖 [読書の時間📖](#)
- ↳ [無料📄ダウンロード](#)

♥ [イルミネーション特集🎄](#)

🎮 [お楽しみ](#)
 ト [🎮カワイイ🎮🎮マチケ](#)
 ↳ [🎮ミニゲームで一服](#)

☑ [友達に教える🎵](#)
 🗨 [お知らせ](#)

■ 個人(パソコン)向け

- プレインストール獲得のための営業強化
- ダウンロード販売強化
- 新バージョン投入
 - 「乗換案内MacX」
 - 「iPod」との連携機能搭載
 - 「乗換案内Ver.5(仮)」

< 乗換案内MacX >



検索入力画面



検索結果画面



「iPod」に検索結果を転送

< 乗換案内イントラネット3 PLUS >

■ 法人向け

- 官公庁向け大型案件
- 連携製品の売上増加
- 新バージョン投入
 - 「乗換案内イントラネットVer.5(仮)」
- 製品ラインナップの充実化
 - 「乗換案内PREMIUM」の法人向けライセンス販売
 - 「乗換案内XML」
 - 「EasyPortal」(OSK)に「乗換案内」連携機能を提供



■ 旅行

- インターネットでの販売を増加
- 当面は国内旅行を中心に

< ホームページ: 乗換案内トラベル >



< 乗換案内NEXT: トラベルカウンター >

◆ 新規申込

下記フォームにご記入の上「申込」をクリックして下さい。当社より、確認メールを送信します。

[お得な出張パックも](#)

▼ 希望サービスを選択

新幹線・列車の手配

希望内容(チケット手配の場合)は希望の日付・便名・区間・人数など)

※お申込受付はご出発日の前日から起算して5日前までです。

◆ トラベルカウンター

〇〇△△様の受付状況は下記の通りになっております。

受 05/11 18:25

- ↳ [日程変更について](#)
- ↳ [Re: 旅行金額について](#)
- ↳ [東京発那覇2日間の性](#)
- ↳ [Re: 現在の空き状況](#)
- ↳ [現在の空き状況](#)

[新規申込](#)

営業時間(平日9:30-17:00)

[利用規約](#)

[プライバシーポリシー](#)

[旅行業約款](#)

[登録内容変更](#)

① [トラベルカウンターとは?](#)

② [メニュー](#)

□ マルチメディア事業 (P.20「ネット」の軸)

■ ゲーム

- 携帯電話向けに特化
- 「ハムスター倶楽部」の大幅バージョンアップ
 - i-mode版 7/1
 - EZweb版 11/3
 - Vodafone live!版 12/14

■ 電子書籍

- 携帯向けブックビューア
 - 「読書の時間」

< 読書の時間 >



© JORUDAN

■ 映像

□ 動画配信の事業を開始

- WEBサイト「COMPASS-TV」(<http://cptv.jp>) 10/5開始
- EZweb公式サイト「アイドル ドット アイドル」 11/10開始

□ オリジナル作品の製作

- 「手塚眞のホラーシアター『ザ・バースデー』」

< COMPASS-TV >



© CompassTV

< アイドル ドット アイドル >



© CompassTV



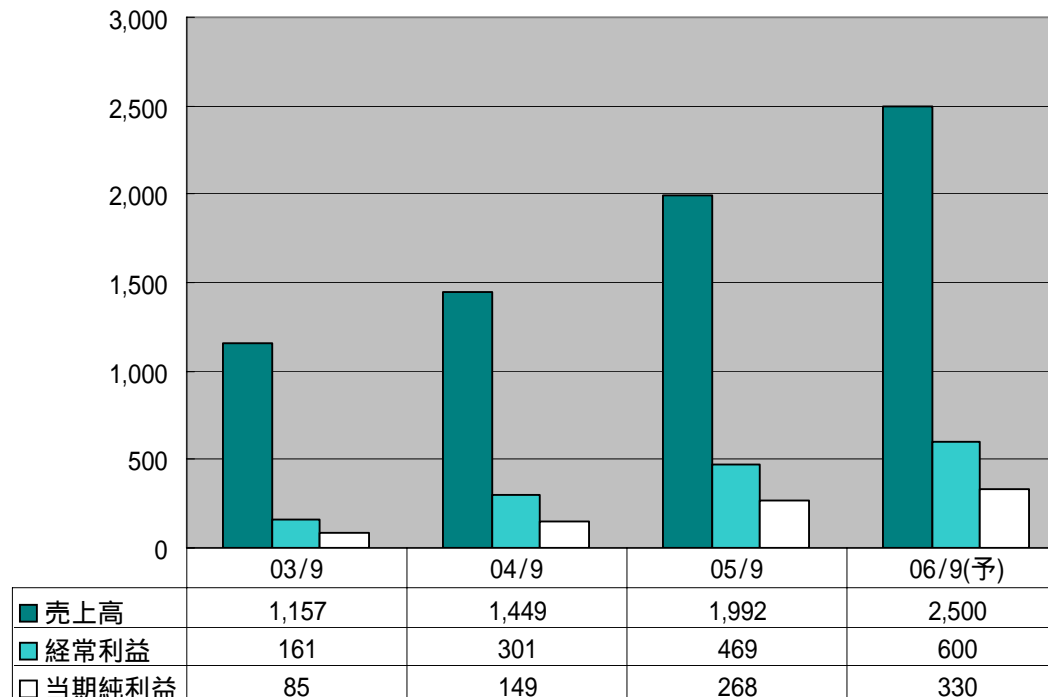
06年9月期の見通し



1. 業績見通し

- 売上高 : 2,500 百万円 (前年同期比 25.5%増)
- 経常利益 : 600 百万円 (前年同期比 27.9%増)
- 当期純利益 : 330 百万円 (前年同期比 23.1%増)

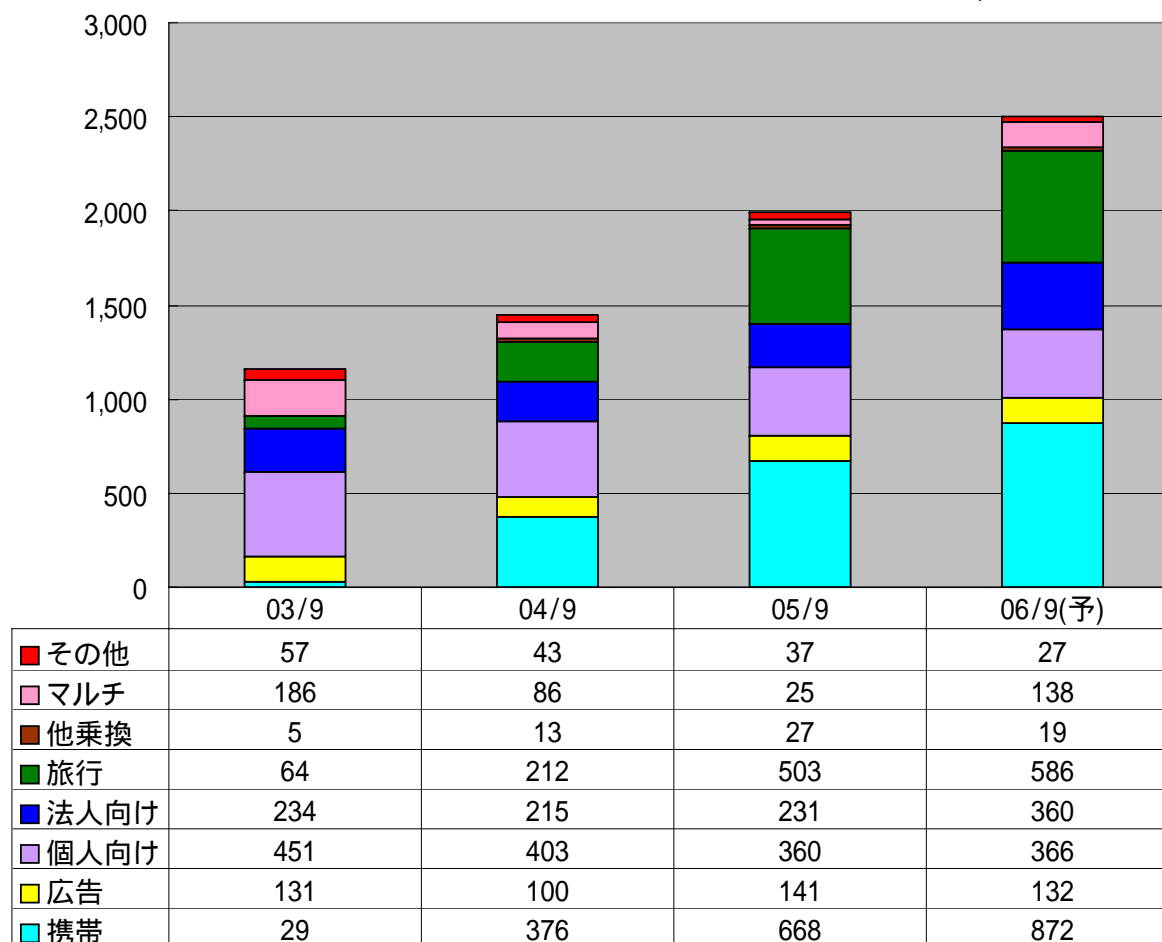
(単位:百万円)



2. 製品・サービス別の見通し

□ 製品・サービス別の売上高

(単位:百万円)



乗換案内

- 「乗換案内NEXT」
 - 2006年9月末の目標会員数：400,000人
 - 売上見込：872百万円

- 広告
 - 売上見込：132百万円

- 個人(パソコン)向け
 - 新バージョンの投入
 - 「乗換案内MacX」
 - 「乗換案内Ver.5(仮)」
 - 売上見込：366百万円

- 法人向け
 - 連携製品の売上増加
 - 官公庁向け大型案件
 - 売上見込：360百万円

- 旅行
 - インターネットでの取扱増加
 - 国内旅行中心に
 - 売上見込：586百万円

- 乗換案内その他
 - 売上見込：19百万円

- マルチメディア事業
 - 映像関連の事業を開始
 - 売上見込：138百万円

- その他
 - 売上見込：27百万円

本日はお忙しい中お集まりいただき、誠にありがとうございました。

株主の皆様におかれましては、今後とも一層のご支援、ご鞭撻を賜りますようお願い申し上げます。



ジョルダン株式会社