

# 2010年9月期第2四半期決算 事業内容・展開について

2010年5月14日

ご説明申し上げる業界の動向や分析、及び今後の見通し、戦略等は、現在入手可能な情報から弊社の経営者が判断したものでありますが、様々な要素により将来の事業を取り巻く環境が大きく変動することもあり得ます。従いまして、将来の戦略及び業績等につきまして本日ご説明いたします内容と大きく異なる可能性がございますことをご了承ください。

最近の取り組み	4
経営戦略	14
経営方針	23
第2四半期(10月～3月)の状況	27
通期の見通し	37
株主還元策	45
(ご参考)当社の概要	49

# 最近の取り組み

# スマートフォン向け「乗換案内」

## ■ 「乗換案内」

□ 経路検索、時刻表、ジョルダンライブ!、運行情報を無料で提供

□ iPhone・iPod touch 向け

→ 2008年12月スタート

→ 累計130万DL (10年4月末)

□ Android端末向け

→ 2009年9月スタート

→ 最寄駅案内を提供 (09年12月)

→ 累計10万DL (10年4月末)



< iPhone・iPod touch向け「乗換案内」 >



< Android端末向け「乗換案内」 >

# スマートフォン向け「乗換案内」



## ■ 「乗換案内Plus」

□ iPhone・iPod touch向け有料版

→検索結果に乗車位置・番線・定期券精算運賃等を表示  
前後列車等の追加検索機能  
検索結果を50件まで保存  
定期代検索、路線バス等検索に対応など

□ 2010年1月スタート

□ 年間2,300円(税込)

▼ 検索結果



▼ 途中駅時刻一覧



▼ 経路履歴

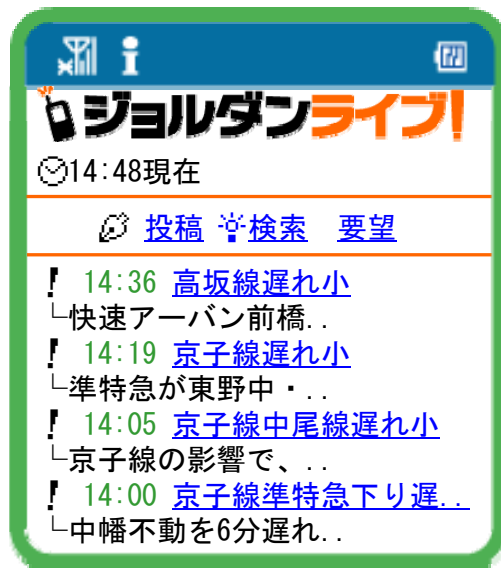


< 乗換案内Plus >

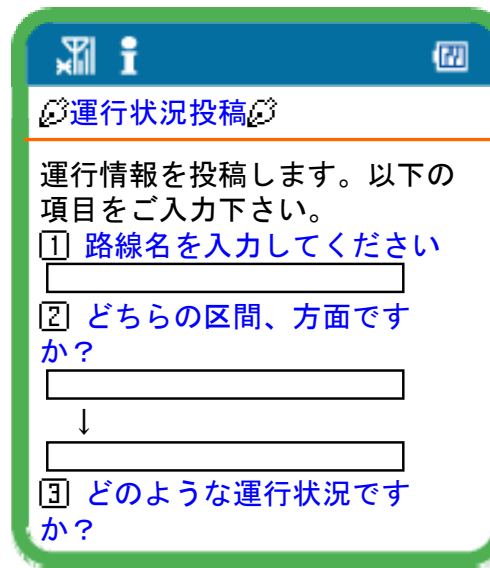
## ■ ユーザー参加型 鉄道等運行状況投稿サイト

- 投稿・閲覧等全て無料
- 4キャリア(非公式サイト)・WEBに対応
- 1日20万PVを超える日も  
→24時間メンテナンス体制へ  
→機能強化も
- Twitter公式アカウントを公開 (10年3月)

▼ トップページ



▼ 運行状況投稿ページ



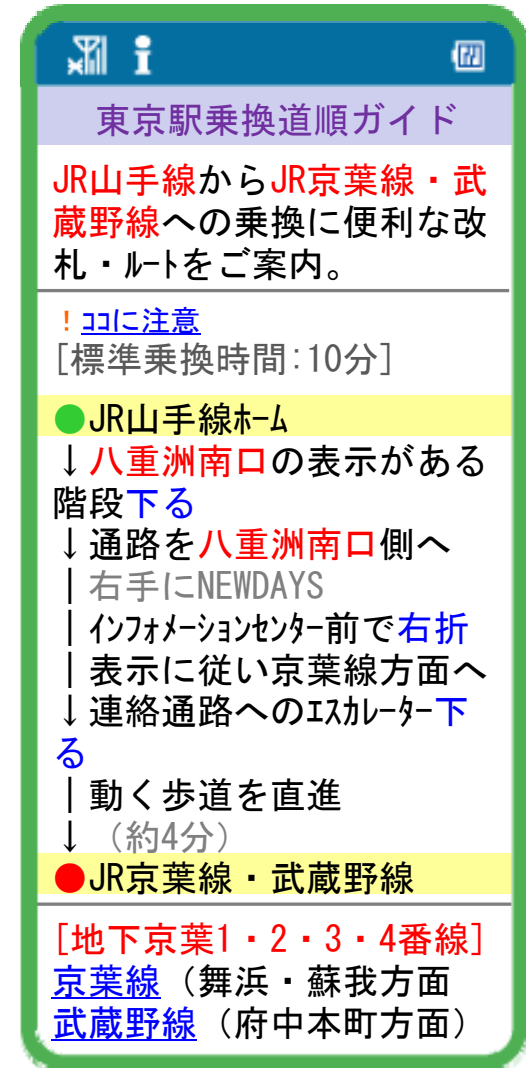
▼ Twitter公式アカウント画面



## 「乗換案内NEXT」

### ■機能強化

- 「乗換道順ガイド」をスタート  
→乗換駅のホームからホームまでの歩く道順を文章で案内（10年4月）
- 「乗換案内アプリ」が「オートGPS」に対応  
→現在地の周辺路線の運行情報等を自動で配信（09年12月）
- 「運行情報メール 復旧報」配信をスタート  
→遅延・運休等の第一報だけでなく、再開見込み・運転状況も配信（09年11月）
- 路線バスのサポート範囲を拡大  
→1都2府10県：東京、神奈川、埼玉、千葉、茨城、大阪、京都、奈良、滋賀、兵庫、愛知、長野（10年4月）、新潟



東京駅乗換道順ガイド

JR山手線からJR京葉線・武蔵野線への乗換に便利な改札・ルートをご案内。

！**ココに注意**  
[標準乗換時間:10分]

● JR山手線ホーム  
↓ 八重洲南口の表示がある階段下る  
↓ 通路を八重洲南口側へ  
| 右手にNEWDAYS  
| インフォメーションセンター前で右折  
| 表示に従い京葉線方面へ  
↓ 連絡通路へのエスカレーター下る  
| 動く歩道を直進  
↓ (約4分)

● JR京葉線・武蔵野線

[地下京葉1・2・3・4番線]  
京葉線（舞浜・蘇我方面）  
武蔵野線（府中本町方面）

- 「ジョルダンニュース！」
- 「AD乗換案内」内の情報提供サイト  
「コンパスTV」をリニューアル(10年4月)
- 20代~40代のビジネスユーザーが、外出時や電車内で利用するシーンを想定  
→ 「最新速報ニュース」「アクセスランキング」  
「みんなの意見投票」を設置  
→ ニュース記事本数を約2倍に、ジャンルも追加



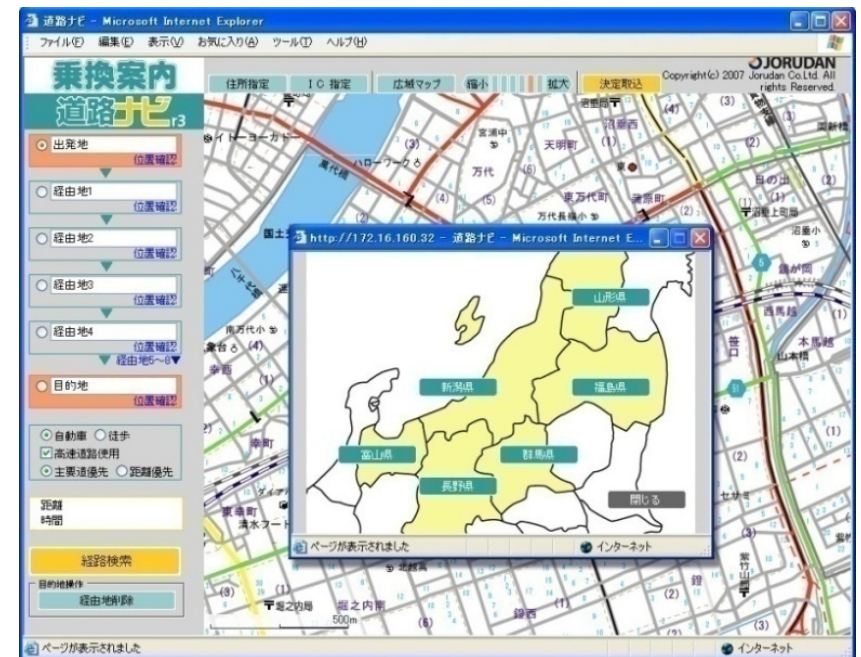


## ■ ASPサービス本格化

- 「ジョルダンクラウド」を幅広く展開
  - 経路検索以外にも、  
運行情報、気象情報、タウン情報、  
駅弁情報等を提供
  - ゼストプロ(株)函館本社に  
データセンターを設置
  - 日本ユニシス(株)とクラウド/SaaS  
分野で協業開始 (10年4月)

## ■ 製品・サービスの強化

- 「乗換案内道路ナビ」の強化と、  
バスのサポート範囲の拡大により  
自治体向け案件の受注増加を目指す
- フィナンシャル・リンク(株)と旅費精算  
業務支援事業で業務提携 (10年4月)



▲ 「乗換案内道路ナビ」

## ■ ジョルダンブックス

- Web/ケータイと紙媒体との相乗効果
  - 思想・哲学を主テーマのひとつとする“ケータイ哲学”
  - フィクション・思想・哲学・実用など幅広いジャンルの単行本を順次刊行

## ■ アクセスBOOKS

- 携帯で気軽に読書を楽しめる電子書籍総合サイト
- 2009年4月正式スタート
- 会員数：約4.6万人（10年3月末）
- (株)エクスプレス・コンテンツバンクにて提供



▲ アクセスBOOKS

## ■ 「つかえるえもじ」

- 「伝わる、使える」新感覚の絵文字サイト
- 2009年10月正式スタート
- 月額315円（税込）
- 3キャリア対応  
→ iモード・EZweb・Yahoo!ケータイ
- 会員数：約3.5万人（10年3月末）
  
- (株)エクスプレス・コンテンツバンクにて提供  
⇒ 時間の質を向上させるコンテンツ提供の  
加速化



▲ 「つかえるえもじ」

# 経営戦略

## 基本戦略

### ■ ジヨルダンの将来像

「モバイル環境下でのプラットフォームの提供」

※モバイル = 移動しやすい、可動性の > ケータイ

#### □ 「モバイルプラットフォーム」を基盤に

→ 便利な道具としての「ソフトウェア」を更に深化

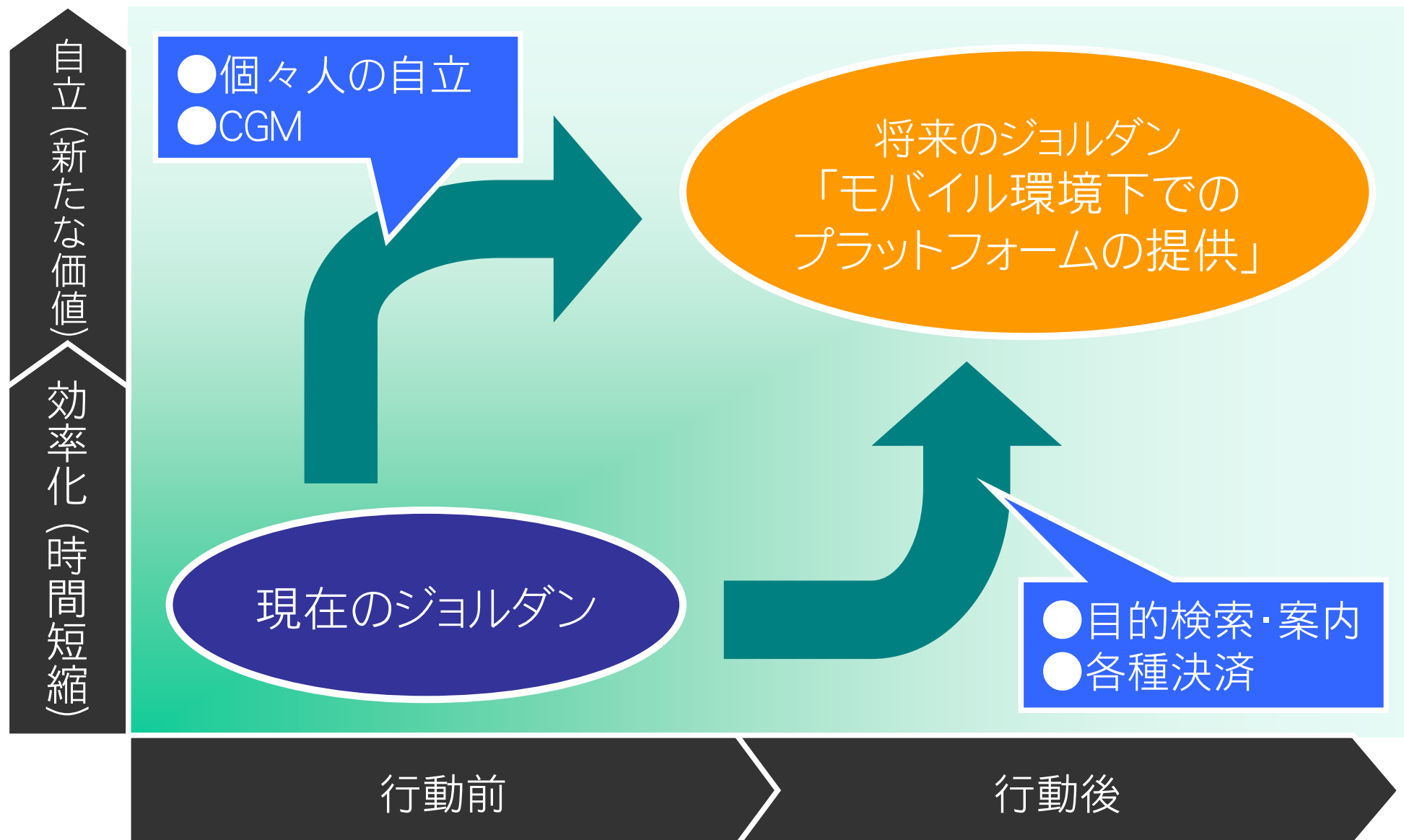
→ 今までにない感動する「コンテンツ」の提供

#### □ 行動前から行動後へ

→ 目的検索や案内の提供、各種決済機能との融合

#### □ 新たな価値の提供

→ 個々人の自立に寄与、CGMの提供



## ■ 出口領域の強化、獲得

### □ 検索機能

→ 移動前、移動中における経路検索（乗換案内）を中心に  
移動後の目的検索、店舗等の案内へ

### □ ソフトウェア

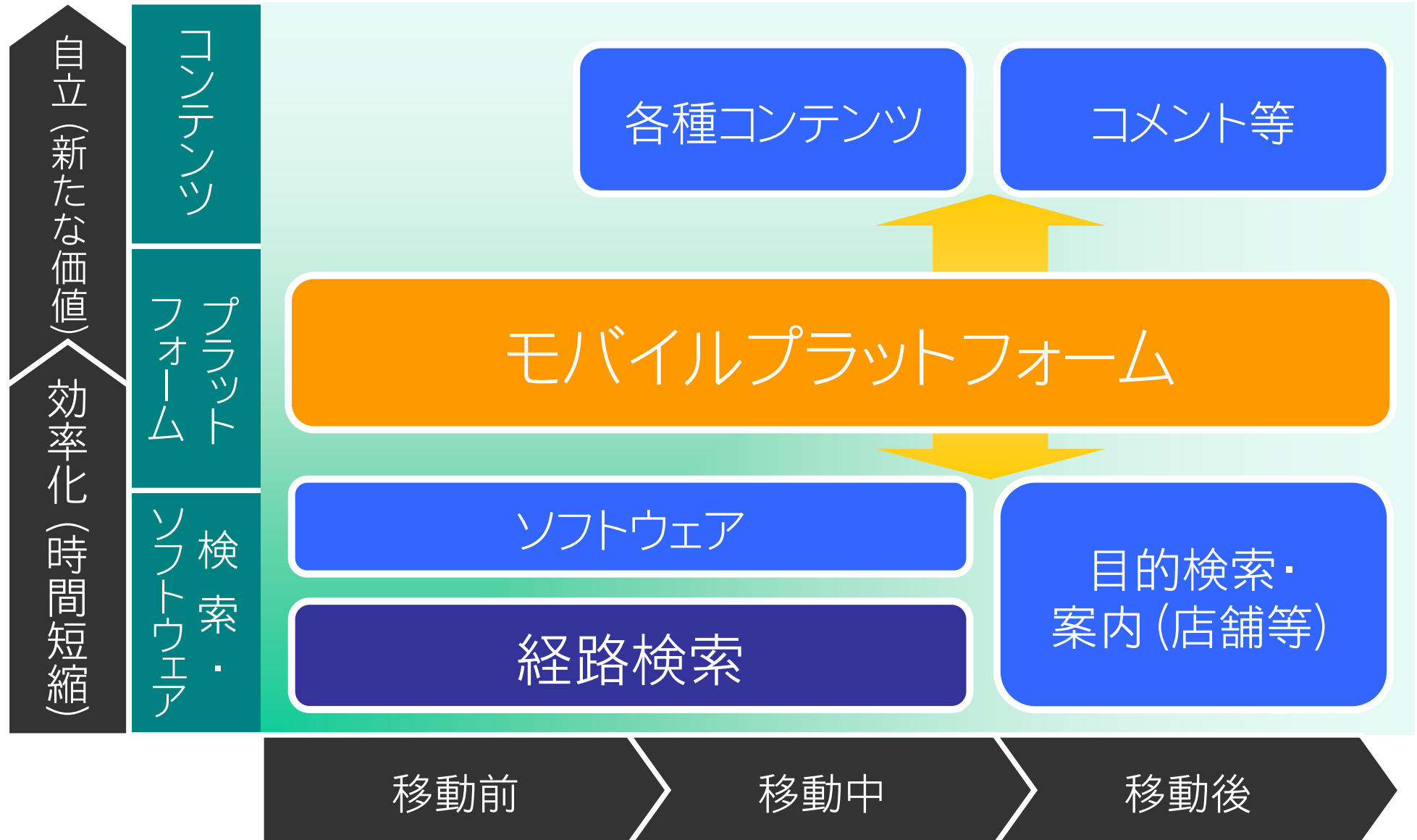
→ 効率化（時間短縮）につながる「便利な道具」を提供

### □ コンテンツ

→ 個々人の自立に寄与する各種コンテンツを提供

→ 目的検索等の移動後の活用に対応するコメント等を  
共有する場を提供

⇒ 「モバイルプラットフォーム」を軸として  
移動前から移動後までトータルにサポート



## ■乗換案内のビジネスモデル強化と機能拡充による新たな付加価値の提供

### □既存サービス

→法人向けシェア拡大、バス対応等機能強化  
広告モデル確立、オンライントラベル確立

### □今後の成長領域

→電子出版

## ■自社開発と他社との連携・M&A

□機能強化 → ゼストプロ(株)  
既存サービスの機能強化に向けた  
開発力やインフラの強化

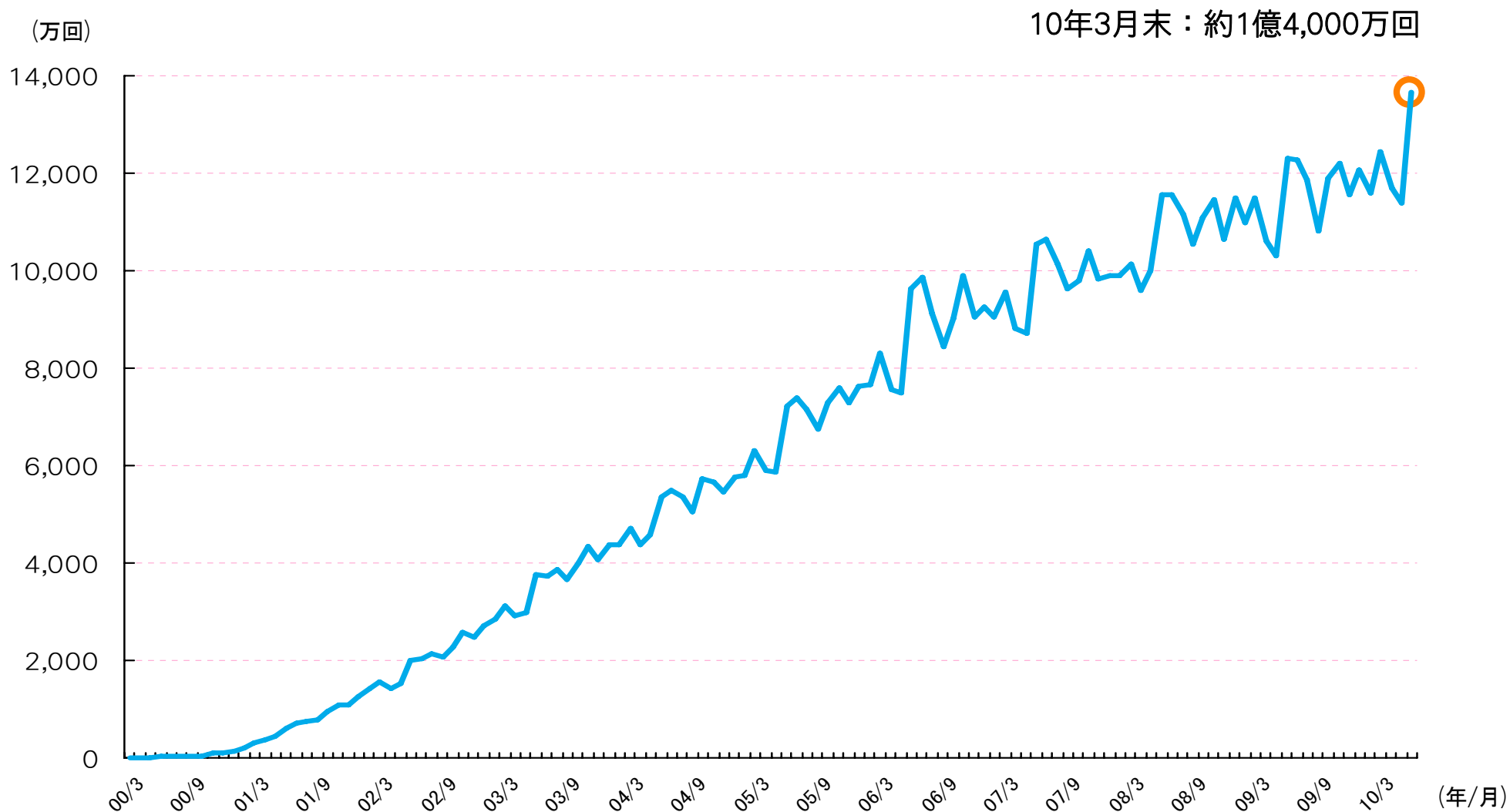
□ユーザ数拡大  
□新たな業態展開

→ (株)エクスプレス・コンテンツバンク  
新しいモバイルコンテンツの提供

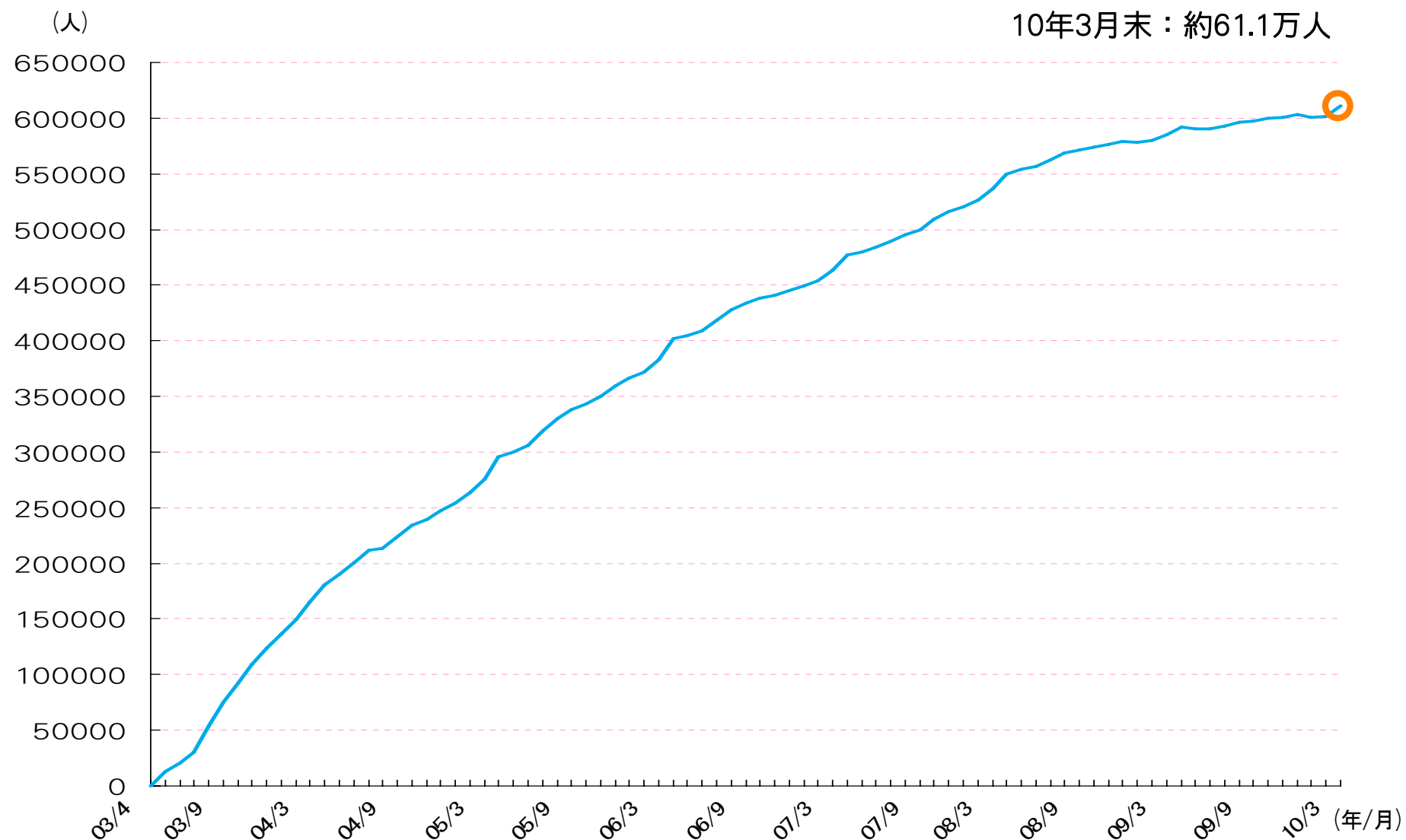
携帯サイトとしては代表的なサイトに

- 携帯4キャリアの公式サイト
- 「乗換案内」の検索数が月間約1億4,000万回
  - 携帯電話のインターネット契約数が10年3月末で約9,300万件
- 月間利用者数(月に1回でも使った人)：約700万人

## ■ 携帯版「乗換案内」の月間検索回数推移 (スマートフォン向け「乗換案内」含む)



## 「乗換案内NEXT」の月末会員数推移



# 経営方針

## ジョルダンの強み

### ■ 「もの作り」の集団

- 経路検索もサーバーも自社技術
- ダブルワーク（メンテだけではつまらない）

### ■ 顧客と接する場を有する

- PC、Web、ケータイ、ゲーム  
→ 直接マーケットへ、がこれからの課題

## 基本方針

### ■ 社会の変貌を率先して担っていく

#### □ 社会が変貌していく中で求められるもの

→人々の価値観やライフスタイルを変えるもの

→コンピュータネットワークを利用

#### □ 当社グループが世に問いたいもの

→IT技術に基づく

→ライフスタイルを大きく変える「道具」

→思考に大きな影響を与える「情報」や「仕組」

⇒これら2つが合致

## 具体的方針

■ 「道具」の提供 = 「ソフトウェア」ビジネス

□ 新しいパッケージソフトビジネスの模索

■ 「情報」の提供 = 「コンテンツ」ビジネス

□ 新しい収益へのトライアルも

■ 「仕組」の提供 = 「プラットフォーム」ビジネス

□ まずチャレンジ、徐々にメインビジネスに

□ インターネットにおけるコンテンツ流通

→ 素材提供 → 集約・分類 → 配信 → 決済

# 第2四半期（10月～3月）の状況

## ■売上高

2,228百万円(前年同期比 24.9%増)

## ■営業利益

319百万円(前年同期比 4.1%減)

## ■経常利益

322百万円(前年同期比 3.5%減)

## ■四半期純利益

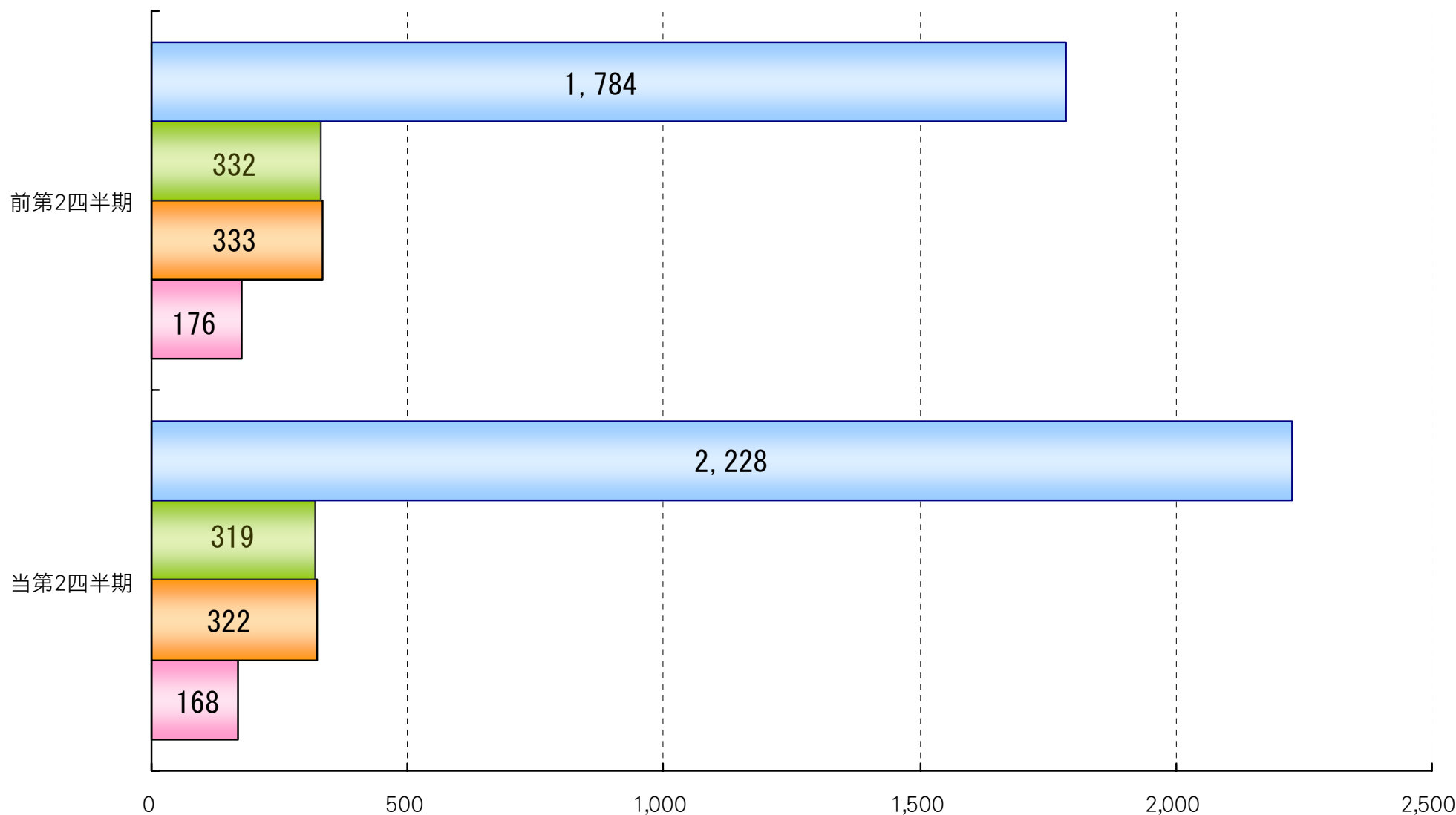
168百万円(前年同期比 4.6%減)

# 経営成績



売上高 営業利益 経常利益 四半期純利益

(単位：百万円)



## ■ 要約損益計算書

(単位：百万円)

科目	前第2四半期		前年同期比		当第2四半期	
	金額	構成比	増減	増加率	金額	構成比
売上高	1,784	100.0%	444	24.9%	2,228	100.0%
売上総利益	868	48.6%	333	37.5%	1,201	53.8%
販管費	536	30.0%	346	65.0%	882	39.6%
営業利益	332	18.6%	△13	△4.1%	319	14.3%
営業外損益	1	0.1%			3	0.1%
経常利益	333	18.7%	△11	△3.5%	322	14.4%
特別損益	△3	△0.2%			△1	0.0%
税金等調整前四半期純利益	330	18.5%	△9	△2.9%	321	14.4%
四半期純利益	176	9.9%	△8	△4.6%	168	7.5%

## ■製品・サービス別売上高比較

(単位：百万円)

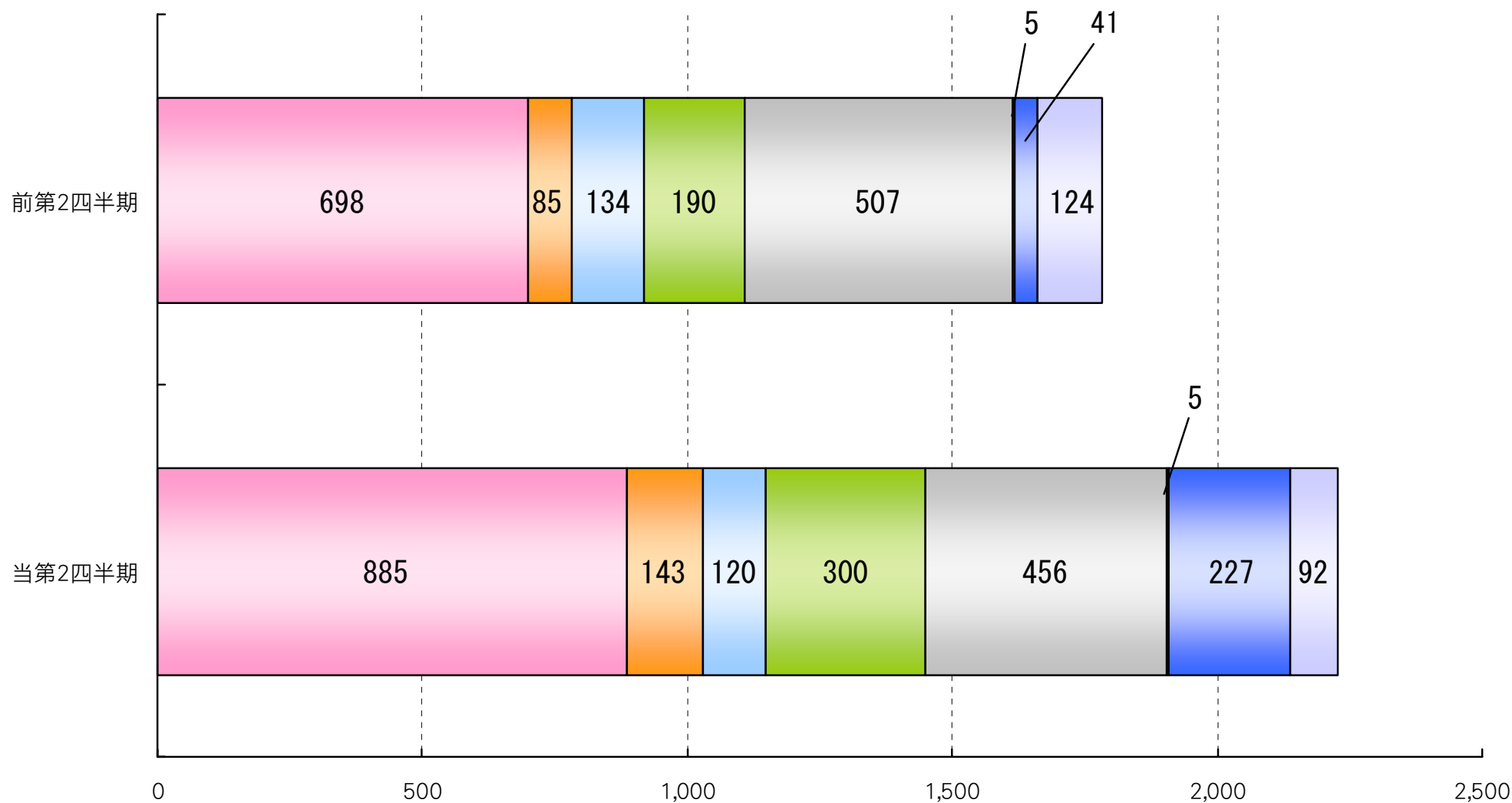
連結	前第2四半期		前年同期比		当第2四半期	
	金額	構成比	増減	増加率	金額	構成比
乗換案内事業	1,619	90.7%	290	17.9%	1,909	85.7%
携帯	698	39.1%	187	27.0%	885	39.7%
広告	85	4.8%	58	67.7%	143	6.4%
個人向け	134	7.5%	△14	△10.7%	120	5.4%
法人向け	190	10.6%	110	57.7%	300	13.5%
旅行	507	28.4%	△51	△10.0%	456	20.5%
他乗換	5	0.3%	△0	△2.3%	5	0.2%
マルチメディア事業	41	2.3%	186	448.6%	227	10.2%
その他	124	7.0%	△32	△25.4%	92	4.1%

# 製品・サービス別の状況



## 乗換案内

携帯 広告 個人向け 法人向け 旅行 他乗換 マルチ その他 (単位：百万円)

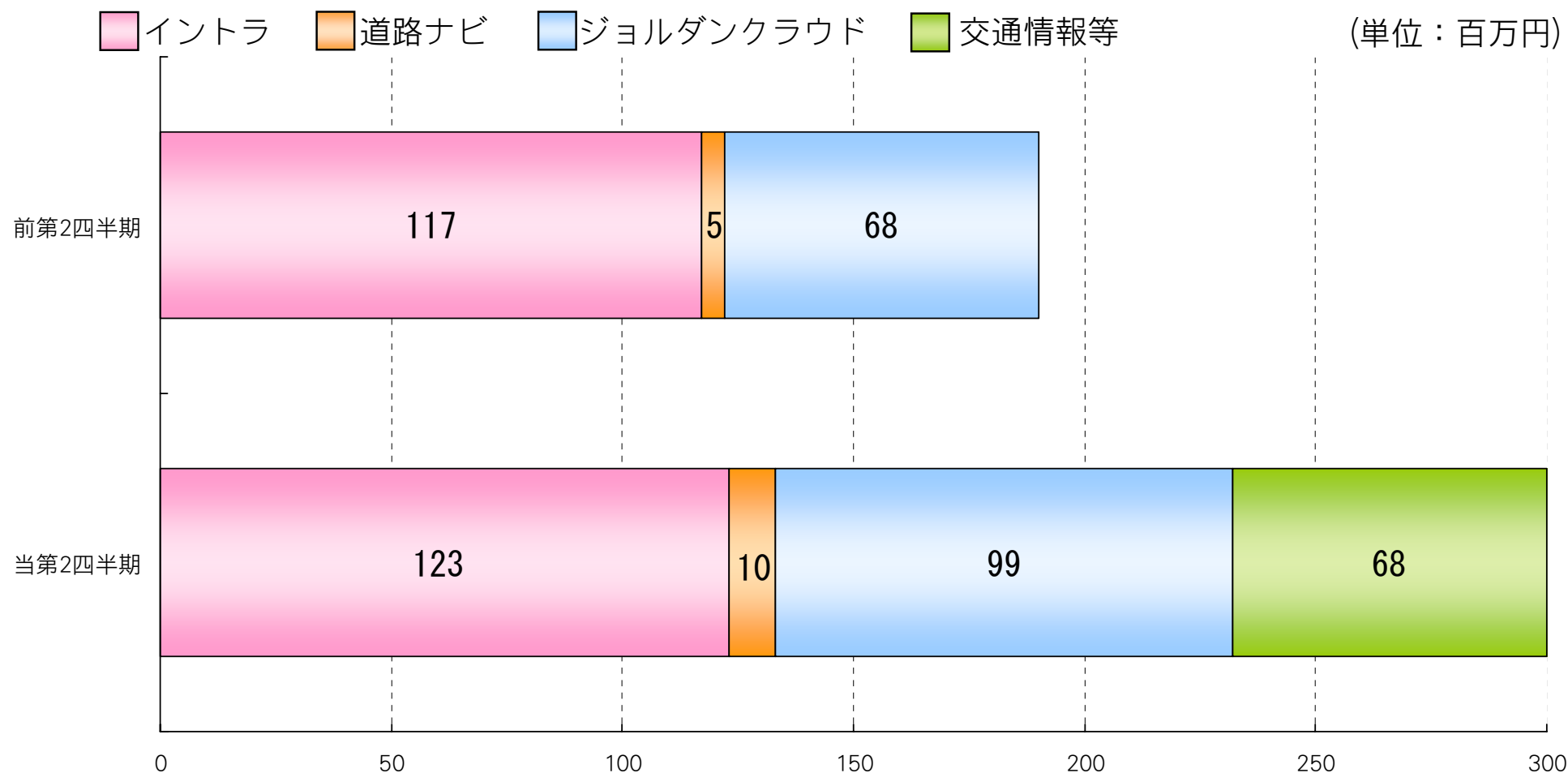


# 製品・サービス別の状況



## ■ 法人向け売上高推移

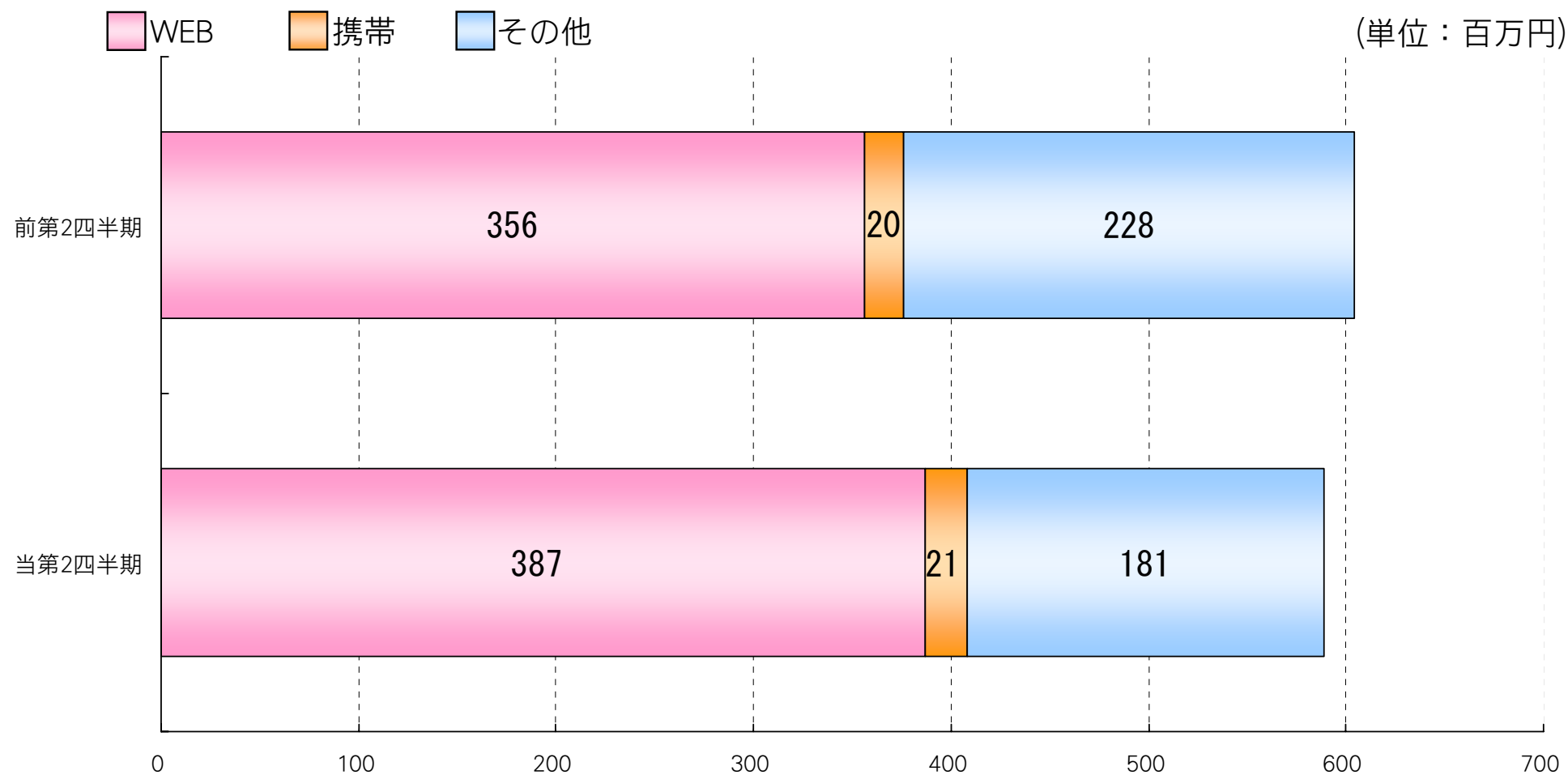
09/3 : 190百万円      10/3 : 300百万円



# 製品・サービス別の状況

## ■ 旅行取扱高推移

09/3 : 604百万円      10/3 : 589百万円



## 売上高

### ■乗換案内事業－携帯

- 有料サービス「乗換案内NEXT」の会員数増加  
→2010年3月末会員数：約611,000人
- (株)エキスプレス・コンテンツバンクを連結  
→交通情報アクセス

### ■乗換案内事業－法人

- 「ジョルダンクラウド」の売上増加
- (株)エキスプレス・コンテンツバンクを連結  
→放送局、PC・携帯サイト向けに交通情報等を提供

### ■マルチメディア事業

- (株)エキスプレス・コンテンツバンクを連結  
→アクセスBOOKS、つかえるえもじ

## 利益

- 「乗換案内NEXT」、法人向けの売上増加
- (株)エキスプレス・コンテンツバンクを連結  
→交通情報アクセス
- 広告宣伝費等の増加

# 通期の見通し

## ■売上高

4,300百万円(前年同期比 9.6%増)

## ■営業利益

680百万円(前年同期比 4.5%増)

## ■経常利益

680百万円(前年同期比 4.3%増)

## ■当期純利益

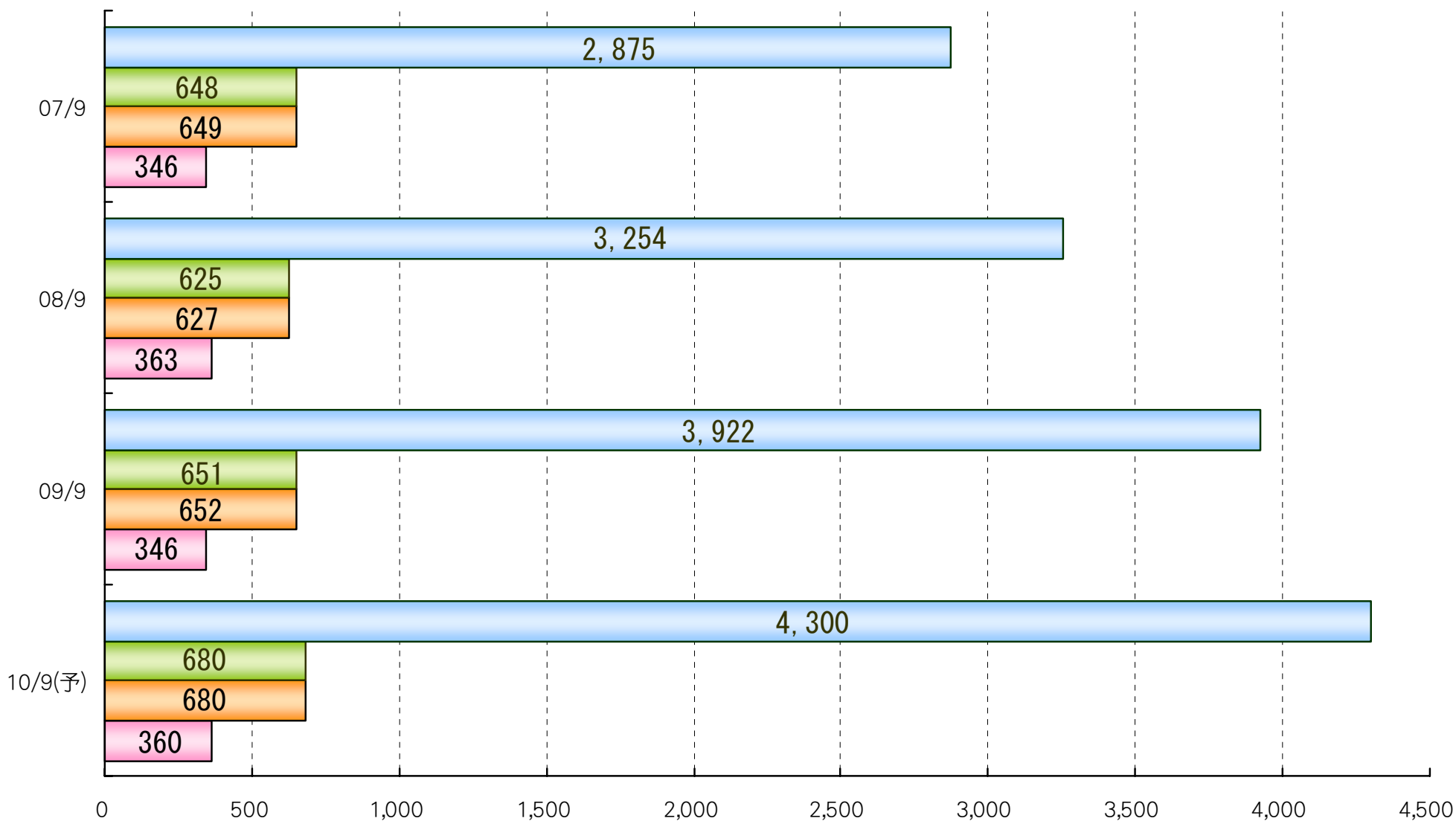
360百万円(前年同期比 2.4%増)

# 業績見通し



売上高 営業利益 経常利益 当期純利益

(単位：百万円)



## ■製品・サービス別売上高

(単位：百万円)

連結	前期		前年同期比		当期	
	金額	構成比	増減	増加率	金額	構成比
乗換案内事業	3,556	90.6%	184	5.2%	3,740	86.9%
携帯	1,553	39.6%	220	14.2%	1,773	41.2%
広告	195	5.0%	72	36.9%	267	6.2%
個人向け	213	5.4%	△33	△15.5%	180	4.2%
法人向け	545	13.9%	65	11.9%	610	14.2%
旅行	1,040	26.5%	△147	△14.1%	893	20.8%
他乗換	11	0.3%	3	27.3%	14	0.3%
マルチメディア事業	155	4.0%	277	178.7%	432	10.1%
その他	212	5.4%	△84	△39.6%	128	3.0%

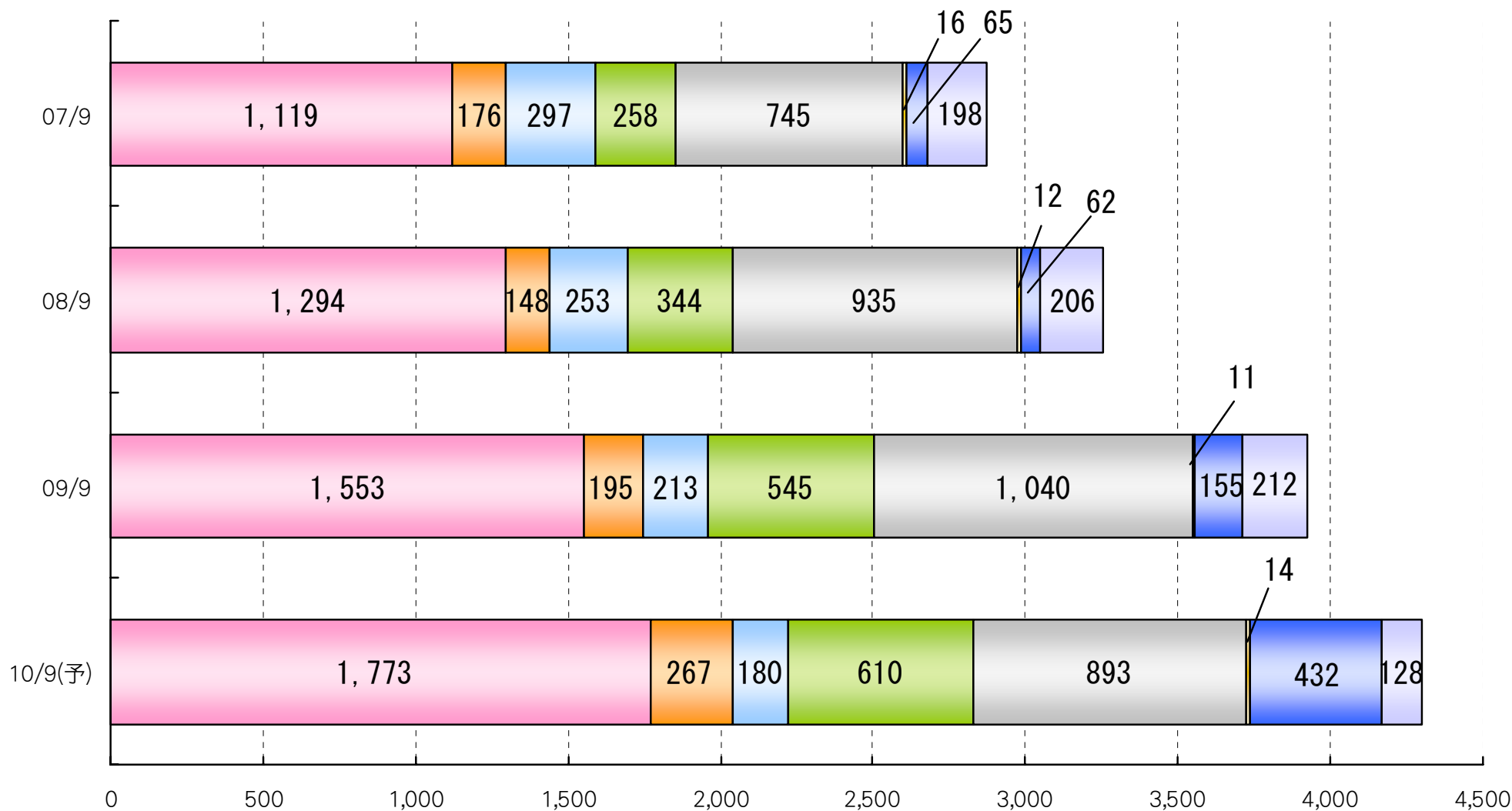
# 製品・サービス別の見通し



乗換案内

携帯
  広告
  個人向け
  法人向け
  旅行
  他乗換
  マルチ
  その他

(単位：百万円)



## 売上高

### ■ 携帯

- 2010年9月末の乗換案内NEXT目標会員数： 620,000人
- 通期で(株)エクスプレス・コンテンツバンクを連結  
→ 交通情報アクセス
- 売上見込： 1,773百万円

### ■ 広告

- 検索結果連動広告等を展開
- 通期で(株)エクスプレス・コンテンツバンクを連結
- 売上見込： 267百万円

### ■ 個人向け(PC版)

- 売上見込： 180百万円

## ■法人向け

- 「ジョルダンクラウド」の販売拡大
- 売上見込：610百万円

## ■旅行

- 宿泊施設の直接契約・クーポン提携先拡大に注力
- 取扱高は減少
- 売上見込：893百万円

## ■乗換案内その他

- 売上見込：14百万円

## ■マルチメディア事業

- 通期で(株)エキスプレス・コンテンツバンクを連結  
→アクセスBOOKS、つかえるえもじ
- 売上見込：432百万円

## ■その他

- 売上見込：128百万円

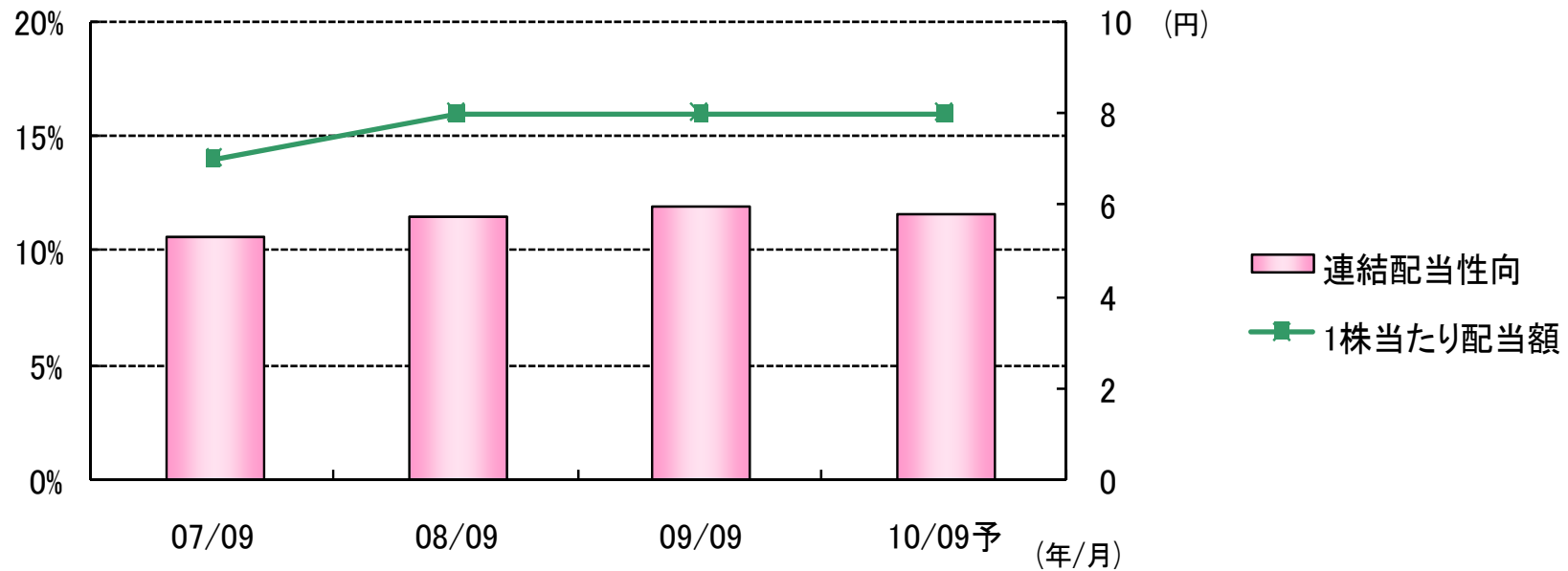
# 株主還元策

## ■ 自己株式の買付

- 資本効率の向上を図るとともに、企業環境の変化に対応した機動的な資本政策の遂行を可能とするため実施
- 株価水準、市場環境、自己株式の取得状況等を総合的に勘案し、状況に応じて買付を実施する予定

## ■ 配当政策

- 必要な内部留保を確保しつつ、経営成績に応じて実施  
→ 連結配当性向10%を目標に
- 10年9月期の1株当たり配当額は引き続き8円の予定



< 1株当たり配当額・連結配当性向 >

本日は誠にありがとうございました。  
皆様におかれましては、今後とも一層のご支援、  
ご鞭撻を賜りますようお願い申し上げます。

Web上のIR情報は、以下のURLをご参照ください。  
<http://www.jorudan.co.jp/ir/>

# (ご参考) 当社の概要

- 社名 ジョルダン株式会社(Jorudan Co.,Ltd.)
- 設立 1979年12月 (株)ジョルダン情報サービスとして設立
- 社名の由来 ジョルダン=19世紀のフランスの数学者  
(トポロジーの基礎概念を深化させる)
- 資本金 2億7,737万5,000円(2010年3月末)
- 発行済株式数 5,255,000株(2010年3月末)
- 従業員数 連結139名 単体110名(2010年3月末)
- 決算期 9月30日
- 本店所在地 東京都新宿区新宿二丁目1番9号
- 代表者 代表取締役社長 佐藤俊和
- 関係会社 連結子会社 コンパスティービー(株)  
ゼストプロ(株)  
(有)プロセス  
(株)エキスプレス・コンテンツバンク

## 乗換案内事業

### ■ 事業の概略

「乗換案内エンジン」(経路・運賃・時刻表等の検索を行うプログラムの基礎部分)を開発し、これを各プラットフォーム向けに提供

### ■ インターネット

#### □ 携帯版

iモード・EZweb・Yahoo!ケータイ・ウィルコム公式サイト  
→ 「乗換案内」(無料版)・「乗換案内NEXT」(有料版)  
→ 「交通情報アクセス」(無料版・有料版)

#### □ WEB版

当社ホームページでの提供  
→ 「乗換案内」(無料版)・「乗換案内PREMIUM」(有料版)

#### □ 広告

無料版「乗換案内」等の広告スペースを販売

#### □ iPhone・iPod touch・Android端末

→ 「乗換案内」(無料版)・「乗換案内Plus」(iPhone・iPod touch 有料版)

## ■ 個人向け(PC版)

- パソコンにインストールして使用(Windows、Mac等)

## ■ 法人向け

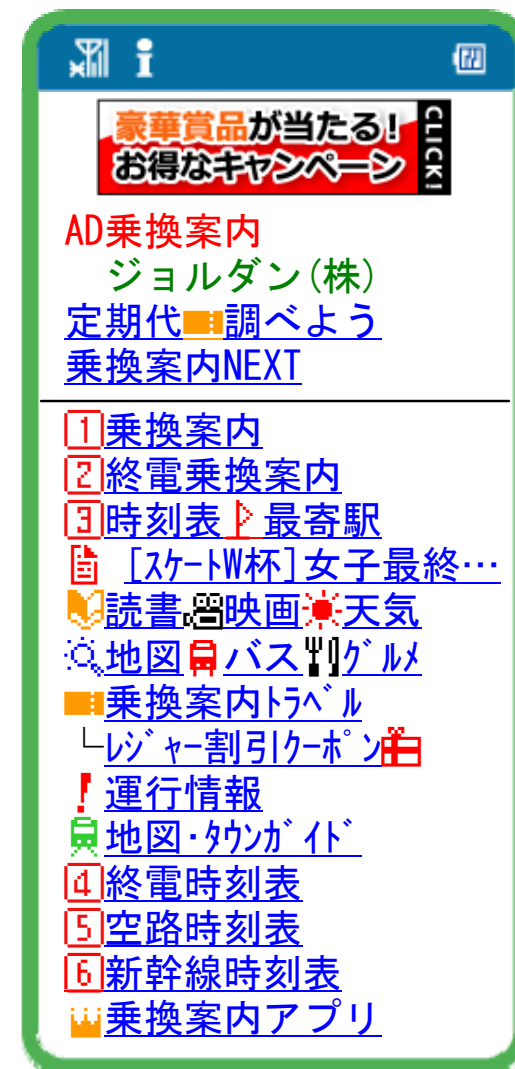
- 企業内イントラネット経由での使用
- 業務システム等への組み込み
  - 旅費精算の機能を提供
- ASPサービス
- 交通情報等提供サービス

## ■ 旅行

- 「乗換案内」の利用者等に旅行商品を提供
  - 「乗換案内トラベル」(WEB・携帯)

## ■ サービス概要

- 1999年12月正式スタート
- 情報料無料
- 3キャリア対応  
→iモード・EZweb・Yahoo!ケータイ



▲ 「AD乗換案内」

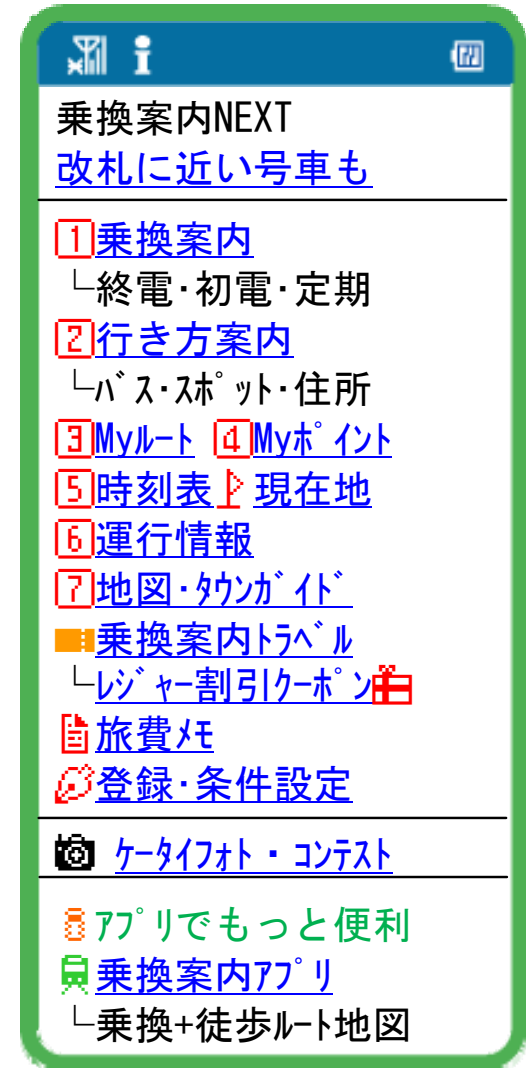
## ■ サービス概要

□ 2003年5月正式スタート

□ 月額210円(税込)

□ 4キャリア対応

→iモード・EZweb・Yahoo!ケータイ・ウィルコム



▲ 「乗換案内NEXT」

## ■ サービス概要

- 道路交通情報、鉄道運行状況や気象情報などの情報を提供
- 有料版189円、294円（税込）
- 3キャリア対応  
→iモード・EZweb・Yahoo!ケータイ
- (株)エクスプレス・コンテンツバンクにて提供  
⇒ 交通系情報の総合サービス化を目指す



▲ 「交通情報アクセス」

## ■ ホームページ(www.jorudan.co.jp)にて提供

The screenshot displays the Jorudan website interface in a Windows Internet Explorer browser window. The address bar shows <http://www.jorudan.co.jp/>. The page features a navigation menu with options like Home, 乗換案内 (Transfer), 時刻表 (Timetable), ジョルダンライブ! (Jorudan Live!), 運行情報 (Operation Information), and 駅の情報 (Station Information). The main content area is divided into several sections:

- 乗換案内 (Transfer Search):** Includes input fields for departure/arrival stations, date, and time, along with a search button and options for route search and station prediction.
- 運行情報 (Operation Information):** A section for real-time updates, such as train delays or cancellations.
- 読書の時間 (Reading Time):** A promotional banner for free novels and columns, listing titles like 「首桃果の秘密」 and 「最後のプロポーズ」.
- 乗換案内PREMIUM:** A banner for a premium service offering unlimited transfers for a monthly fee of 525 yen.
- iPhone × 乗換案内:** A banner for the mobile app, available on the App Store.
- 往復航空券 × ホテル:** A banner for a travel package combining round-trip flights and hotels.

▲ 当社ホームページ

## マルチメディア事業

### ■ 携帯電話向けコンテンツ

ゲーム

電子出版

ニュース

### ■ 家庭用ゲーム

### ■ 出版

## ■ アクセスBOOKS

- コミック、ライトノベル、写真集等を提供
- 月額100円、300円、500円、1,000円（税抜）の4コース
- 3キャリア対応  
→iモード・EZweb・Yahoo!ケータイ
  
- (株)エキスパレス・コンテンツバンクにて提供



▲ 「アクセスBOOKS」

## その他

- 受託ソフトウェア開発
- 情報機器のレンタル・リース

## 乗換案内競合サービス

### ■ 携帯

- 駅探(駅探)
  - 検索条件の設定・検索結果ソート等、機能が充実
- EZナビウォーク(KDDI：ナビタイムジャパン)  
NAVITIME(ナビタイムジャパン)
  - 徒歩等を含めたルート検索・地図がメイン
- iMenu乗換案内(NTTドコモ：ナビタイムジャパン)
  - 現在地情報(オープンiエリア)を利用して周辺の駅名を表示
- 地図アプリ(NTTドコモ：駅探)
  - GPS機能を利用したルート検索サービス
- Yahoo!路線情報(ヤフー：ヴァル研究所)
  - Yahoo!モバイル(非公式サイト)の1メニュー  
ソフトバンクモバイル版はYahoo!ケータイにも

## ■ WEB

- Yahoo!路線情報(ヤフー：ヴァル研究所)  
→Yahoo!JAPANの1メニュー
- 駅探(駅探)  
→徒歩を含めたルート検索、無料で利用可能
- NAVITIME(ナビタイムジャパン)  
→検索条件の設定等の機能が充実

## ■ 個人向け(PC版)・法人向け

- 駅すぱあと(ヴァル研究所)  
→路線バスへの対応が充実