

# 乗換案内旅費精算

乗換案内旅費精算が乗換案内時刻表対応版と1つのパッケージになって登場!!

買ったその日からすぐ旅費精算書作成にご利用になれます。

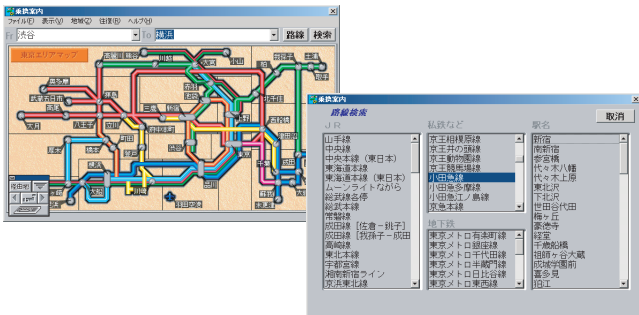
携帯電話サービス乗換案内NEXTで調べたルートも、そのまま精算書に取り込めます。

## 小口旅費精算

| 日付    | 用途   | 訪問先 | 出発地(備考1) | 目的地(備考2)   | 金額   | 回数 | 当日    | 累計    |
|-------|------|-----|----------|------------|------|----|-------|-------|
| 06/06 | 旅費   | M社  | 新宿       | 渋谷         | 150  | 1  |       |       |
| 06/06 | 旅費   | ST社 | 渋谷       | 横浜         | 260  | 1  |       |       |
| 06/06 | 旅費   | 自宅  | 横浜       | 大宮(埼玉)     | 890  | 1  | 1,300 | 1,300 |
| 06/15 | タクシー | K社  |          |            | 990  | 1  | 990   | 2,290 |
| 06/21 | 旅費   | T社  | 新宿       | 南台三丁目(京王バ) | 640  | 2  | 640   | 2,930 |
| 06/24 | 旅費   | OW社 | 新宿       | 所沢         | 360  | 1  |       |       |
|       |      |     |          |            | 合計金額 |    |       | 3,550 |

### ■小口精算

- 旅費、タクシー代、電話代など用途がいろいろ選べます。(追加登録も可能:32個まで)
- 訪問先の経路を100箇所まで登録できます。
- 料金検索ができる範囲は、乗換案内時刻表対応版に収録されている路線すべてです。(路線バス・高速バスなども含まれます)



- 簡易マップ、路線一覧からの駅名入力もできます。

### ■検索結果

- 経路地も設定することができます。
- 最大8通りの結果から実際に使った経路を選択します。(早い、安いなど、一目でわかる評価アイコン付き)
- 定期代やJRの分割定期も調べることができます。

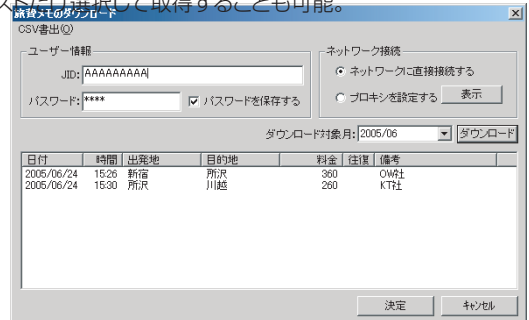


### ■旅費メモと連携

- 乗換案内NEXT\*1の旅費メモをそのまま再入力しないで取り込む\*2\*3

ことができます。(過去2か月分まで:月単位で取得)

- 必要なリストだけは選択して取得することも可能。

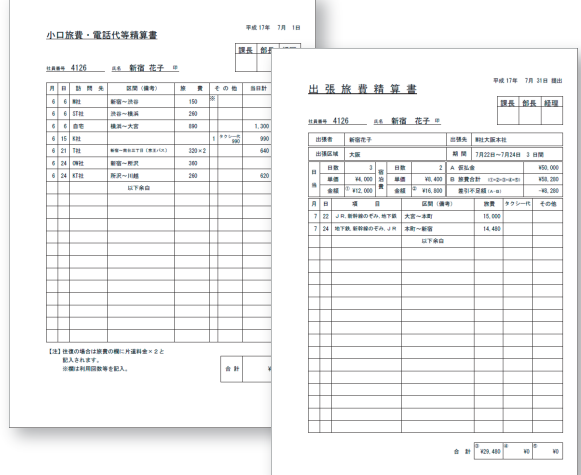


## 出張旅費精算

| 日付    | 用途 | 項目      | 出発地(備考1) | 目的地(備考2) | 金額     | 回数     |
|-------|----|---------|----------|----------|--------|--------|
| 07/22 | 旅費 | JR.新幹線  | 大宮(埼玉)   | 本町       | 15,000 | 1      |
| 07/24 | 旅費 | 地下鉄.新幹線 | 新宿       |          | 14,480 | 1      |
|       |    |         |          |          | 合計金額   | 29,480 |

- 申請書と精算書を作成できます。
- 旅費精算だけでなく、仮払金、日当、宿泊費も入力、計算できます。

## 印刷機能



- 自動的に日付順に並んで出力されます。
- 精算書のタイトルや承認印の欄は自由に編集が可能です。
- 作成したデータはExcel\*4での利用も可能です。

\*1乗換案内NEXTは、携帯電話情報サービスです。(月額210円税込/通信料除く)  
\*2乗換案内NEXTに加入してあらかじめJIDを取得しておく必要があります。  
\*3インターネット接続環境が必要です。  
\*4Microsoft Excelは、米国Microsoft Corporationの米国及びその他の国における登録商標です。